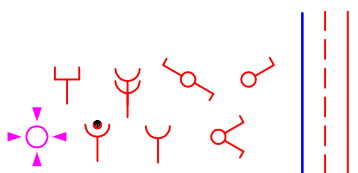
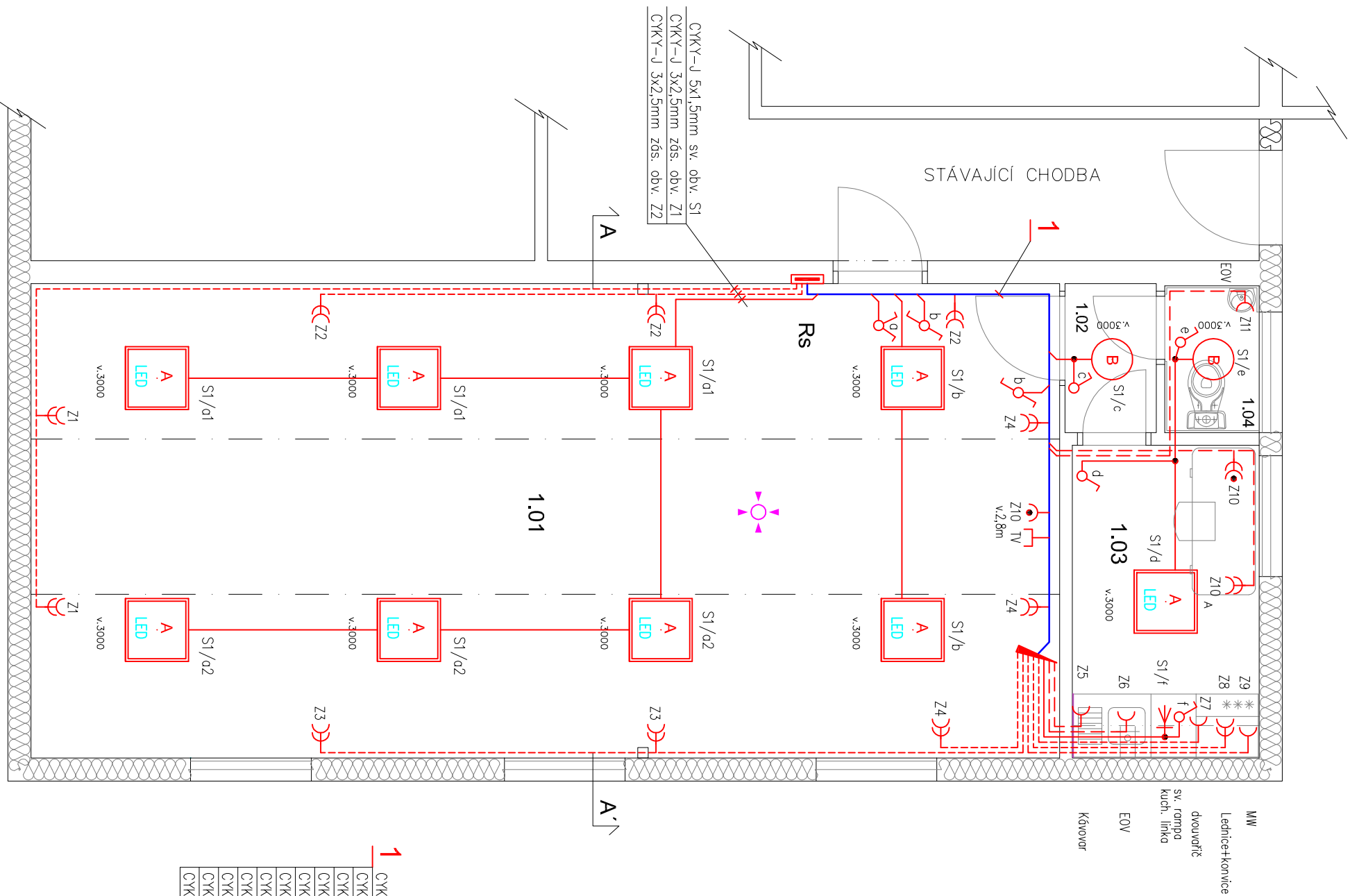


LEGENDA MÍSTNOSTÍ

		Prostředí dle ČSN 33 2000.5.51.ed3
Číslo	NÁZEV MÍSTNOSTI	
1.01	Klubovna sportovců	Normální
1.02	Chodba	Normální
1.03	Denní místnost – zaměstnanci	Normální
1.04	WC zaměstnanci	Normální



Světelné rozvody
Zásukvé rozvody
Trasa sdrůžených rozvodů

Vypínáč č. 1 10A/250V
Vypínáč č. 5 10A/250V
Vypínáč č. 6 10A/250V
Zásuvka jednoduchých–16A/250V
Zásuvka jednoduchých–16A/250V osazená do vícerarméčků
Zásuvka jednoduchých 16A/230V se svodičem přepětí
TV zásuvka

LED panelové svítidlo, UGR<19; hliníkový rámeček mikropřizmatický kryt, 32W/4100lm Ra80, 3800K; IP40

LED downlight svítidlo, plechové tělo, mikropřazmatický kryt
26W/3000lm Ra80, 4000K; IP54

POZNÁMKY:

- 1) Napětí: 3 NPE stř. 50Hz/400V/TN-S
- 2) Ochrana před nebezpečným dotykem dle ČSN 33 2000.4.41-ed.3.
411.3.1 – ochranné uzemnění a ochranné pospojování
411.3.2 – automatické odpojení v případě poruchy
411.3.3 – doplňková ochrana – proudovými chrániči
- 3) Prostor dle ČSN 33 2000.5.51.ed3 – normální
- 5) Typy a průřezy vodičů viz výkres rozvodnice
- 6) Rozmístění zásuvek je orientační, bude upřesněno při realizaci dle požadavků investora a provozovatele
- 7) Nová rozvodnice "Rs" bude umístěna do místa stáv. rozvodnice pro zajištění bytovou jednotku s využitím stáv. přírodního kablu

Projektová dokumentace je zpracována pro vydání stavebního povolení nenahrazuje realizační projekt, v případě užiti dokumentace pro jiný než výše uvedený účel nepřibírá zhotovitel dokumentace odpovědnost za vzniklé škody

ZODP. PROJEKTANT		VYPRACOVANÍ	PROJEKTANT STAVBY:
SEDLCECKÝ PETR		SEDLCECKÝ PETR	<i>Projekt</i> Projektý staveb tel.: 412 532 982 Horská 625/15, 405 01 Děčín 2
k.ú.: Horní Kamenice (621315) s.t.p.č.:235			
Investor: Město Česká Kamenice, Náměstí Míru 219, 40721 Česká Kamenice			
Akce : Změna užívání části 1.NP sportovní haly, ul. Dukelských hrdinů 183			
Česká Kamenice z bytové jednotky na klubovnu			
D1.4 - TECHNIKA PROSTŘEDÍ STAVEB			
SILNOPROUDA ELEKTROTECHNIKA			
Výkres :			
Půdorys 1.NP			
ELPRO – SEDLCECKÝ SEDLCECKÝ PETR NEZVALOVA 1821/23, LITOMĚŘICE tel.: 602 721 087 E-mail : epro.sedlecky@iscall.cz			
FORMÁT	2x A4		
DATAUM	08/2023		
ÚČEL	DSP		
Č. ZAKÁZKY	010/E/23		
ČÍSLO PRŮKAZU:	ČKAT 0401622		
MĚŘÍTKO	1:50	Č. VÝKRESU	2