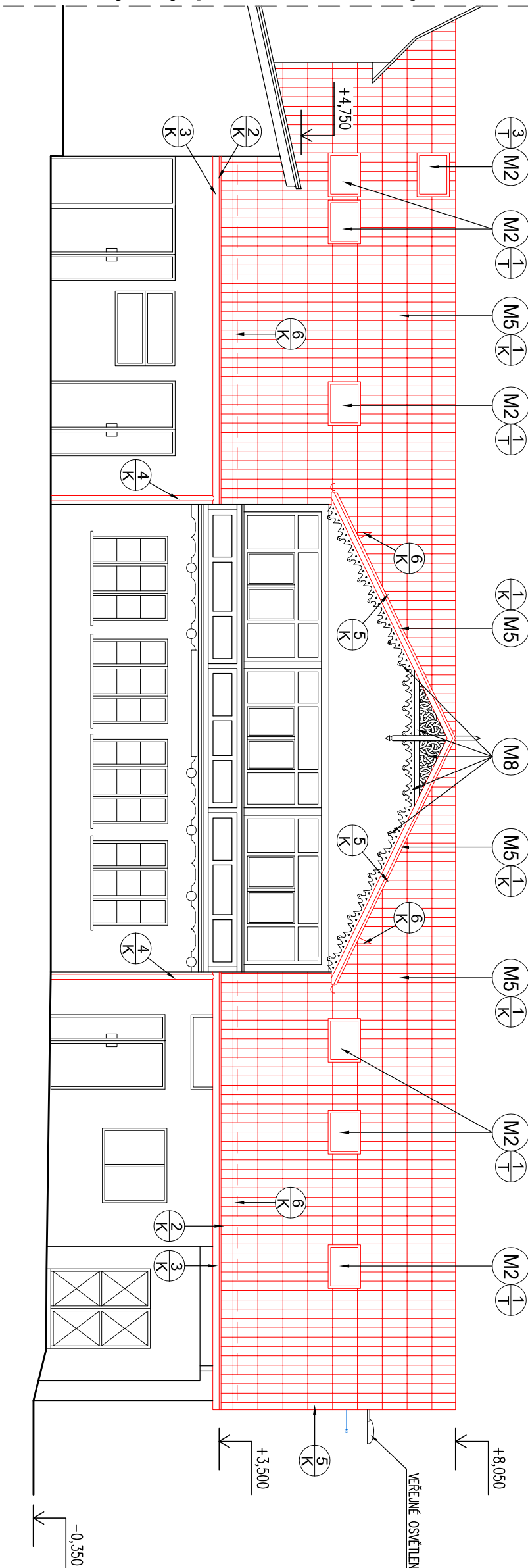


POHLED VÝCHODNÍ - LEVÁ ČÁST - nový stav

PRAVÁ ČÁST - SO 01 Výměna střešní krytiny pravé části objektu



LEGENDA MONTÁŽNÍCH PRACÍ:

- M2 NOVÁ STŘEŠNÍ OKNA SE SPODNÍM OVLÁDÁNÍM
- M4 NOVÝ PŮDNÍ VÝLEZ SE SKLADACÍMI SCHODY 600x1200mm
- M5 NOVÁ STŘEŠNÍ KRYTINA Z TITANZINKOVÉHO FALCOVANÉHO PLECHU VČETNĚ DOPLNKŮ (LEMOVANÍ, ZAVĚTRNÉ LIŠTY OPOD.)
- M6 NOVÝ OKAPOVÝ SYSTÉM Z TITANZINKOVÉHO PLECHU VČETNĚ DOPLNKŮ (ŽLABY, SVODY, HAKY, KOLENA OPOD.)
- M9 ZPĚTNÁ MONTÁŽ REPASOVANÝCH OZDOBNÝCH PRVKŮ STŘECHY

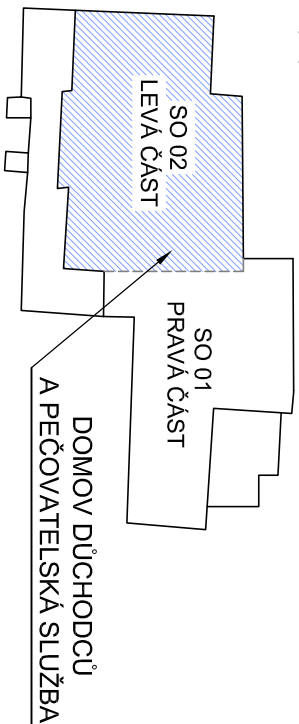
LEGENDA HMOT:

- STÁVAJÍCÍ KONSTRUKCE – KLASICKÁ ZDĚNÁ TECHNOLOGIE
- NOVÉ ZDIVO A KONSTRUKCE

LEGENDA SÍTÍ:

- VEREJNÉ OSVĚTLENÍ

SCHÉMA



Výpracovala:		Zodpovědný projektant:		Projektant profese:	
Radmila Žitňíková		Ing. Jaromír Ferdian		VŠB TECHNICKÁ UNIVERZITA OSTRAVA   VÝZKUMNÉ ENERGETICKÉ CENTRUM	
Projekt		OPRAVA STŘECHY DOMOVA DŮCHODCŮ A PEČOVATELSKÁ SLUŽBA, ČESKÁ KAMENICE		17. listopadu 2172/15 708 00 Ostrava-Poruba	
Projektant profese		VŠB-TU Ostrava, Výzkumné energetické centrum		Zákaznické číslo: 2020_323	
Investor		město Česká Kamenice, náměstí Míru 219, 407 21 Česká Kamenice		Stupeň PD	
Místo stavby		parc.č. st.411, k.ú. Česká Kamenice		DPS	
Stavební objekt		DOMOV DŮCHODCŮ A PEČOVATELSKÁ SLUŽBA, ČESKÁ KAMENICE		Datum	
Díl projektu		SO 02 Nová střecha a krov nad levou částí objektu		Formát	
Název dokumentu		POHLED VÝCHODNÍ - LEVÁ ČÁST - nový stav		Měřítko	
				Číslo výkresu	
				12	