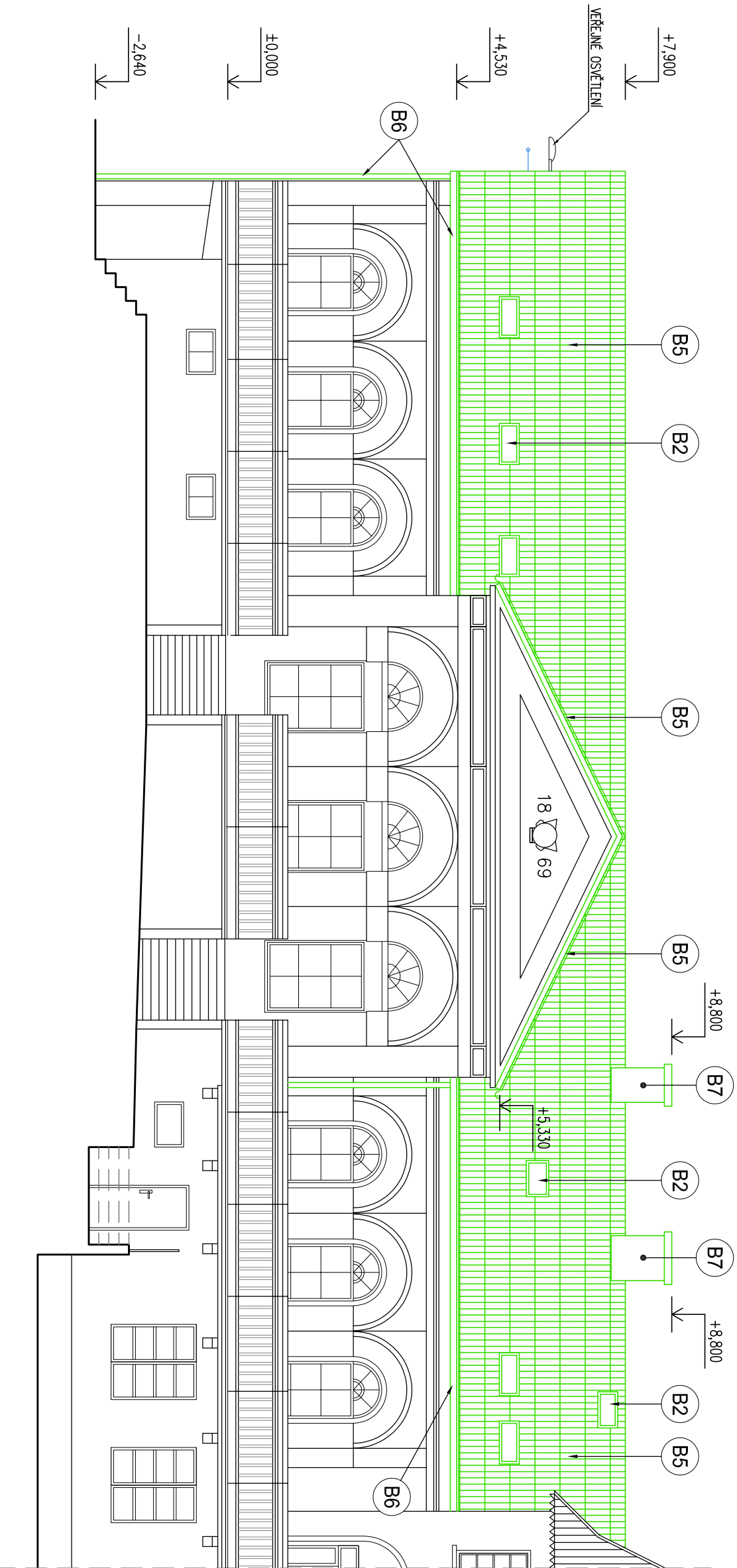


POHLED ZÁPADNÍ - LEVÁ ČÁST - stávající stav, bourací práce

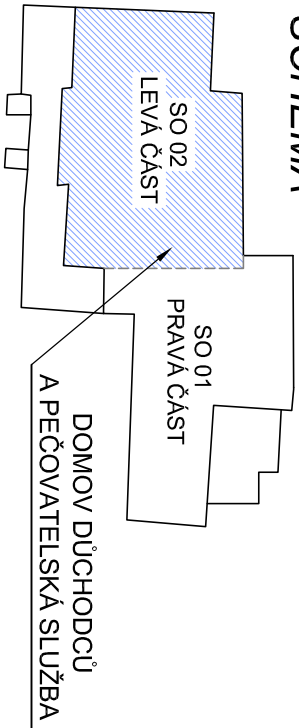




PRAVÁ ČÁST - SO 01 Výměna střešní krytiny pravé části objektu

LEGENDA BOURACÍCH PRACÍ:

- B2** DEMONTÁŽ OTOČNÝCH STŘEŠNÍCH OKEN
- B5** DEMONTÁŽ STŘEŠNÍ KRYTINY Z POZINKOVANÉHO FALCOVANÉHO PLECHU VČETNĚ DOPLŇKŮ (LEMOVANÍ, ZAVĚTRNÉ LIŠTY OPOD.)
- B6** DEMONTÁŽ STŘEŠNÍHO OKAPOVÉHO SYSTÉMU Z POZINKOVANÉHO PLECHU VČETNĚ DOPLŇKŮ (ŽLABY, SVODY, HÁKY, KOLENA OPOD.)
- B7** UBOURÁNÍ NADSTŘEŠNÍCH ČÁSTÍ KOMINOVÝCH TĚLES – ZASLEPENÍ PROVEDENO V ÚROVNI PODHLEDU 3.NP

SCHÉMA



Výpracovala:		Zodpovědný projektant:		Projektant profese:		
Radmila Žitňíková		Ing. Jaromír Ferdinand		<div><div><div><div></div><div>VŠB-TECHNICKÁ UNIVERZITA OSTRAVA</div></div><div><div></div><div>VÝZKUMNÉ ENERGETICKÉ CENTRUM</div></div></div><div>17. listopadu 2172/15 708 00 Ostrava-Poruba</div></div>		
Projekt	OPRAVA STŘECHY DOMOVA DŮCHODCŮ A PEČOVATELSKÁ SLUŽBA, ČESKÁ KAMENICE					
Projektant profese	VŠB-TU Ostrava, Výzkumné energetické centrum					
Investor	město Česká Kamenice, náměstí Míru 219, 407 21 Česká Kamenice					
Místo stavby	parc.č. st.411, k.ú. Česká Kamenice					
Stavební objekt	DOMOV DŮCHODCŮ A PEČOVATELSKÁ SLUŽBA, ČESKÁ KAMENICE					
Díl projektu	SO 02 Nová střecha a krov nad levou částí objektu					
Název dokumentu	POHLED ZÁPADNÍ - LEVÁ ČÁST - bour. práce				Číslo výkresu	04