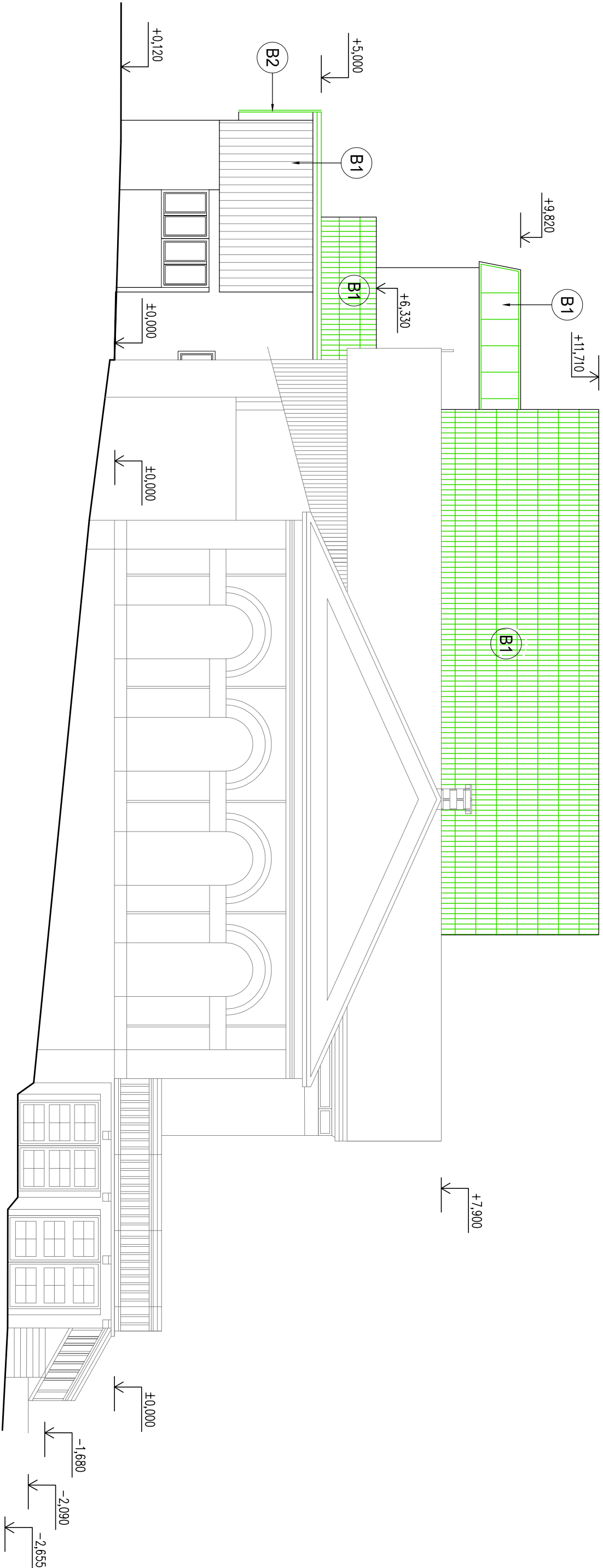


POHLED SEVERNÍ - PRAVÁ ČÁST - stávající stav, bourací práce



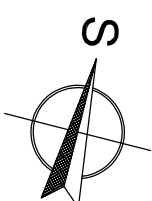
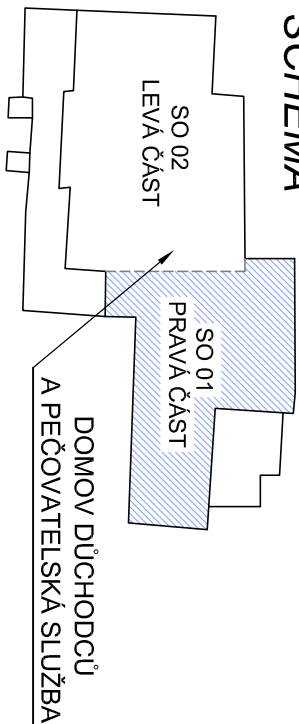
LEGENDA BOURACÍCH PRACÍ:



- B1** DEMONTÁŽ STŘEŠNÍ KRYTINY Z POZINKOVANÉHO FALCOVANÉHO PLECHU VČETNĚ DOPLNKŮ (LEMOVÁNÍ, ZAVĚTRNÉ LIŠTY apod.), POJISTNÉ HYDROIZOLACE – 100%
DEMONTÁŽ POŠKOZENÉHO BEDNĚNÍ Z PRKEN tl.25mm – 30%
- B2** DEMONTÁŽ STŘEŠNÍHO OKAPOVÉHO SYSTÉMU Z POZINKOVANÉHO PLECHU VČETNĚ DOPLNKŮ (ŽLABY, SVODY, HAKY, KOLENA apod.)

LEGENDA HMOT:

- STÁVAJÍCÍ KONSTRUKCE – KLASICKÁ ZDĚNÁ TECHNOLOGIE
- BOURANÉ KONSTRUKCE

SCHÉMA



Výpracovala:		Zodpovědný projektant:		Projektant profese:	
Radmila Žitňíková		Ing. Jaromír Ferdinand		<div><div><div>VŠB-TECHNICKÁ UNIVERZITA OSTRAVA</div></div><div><div>VÝZKUMNÉ ENERGETICKÉ CENTRUM</div></div></div> <div>17. listopadu 2172/15 708 00 Ostrava-Poruba</div>	
Projekt	OPRAVA STŘECHY DOMOVA DŮCHODCŮ A PEČOVATELSKÁ SLUŽBA, ČESKÁ KAMENICE				
Projektant profese	VŠB-TU Ostrava, Výzkumné energetické centrum				
Investor	město Česká Kamenice, náměstí Míru 219, 407 21 Česká Kamenice				
Místo stavby	parc.č. st.411, k.ú. Česká Kamenice				
Stavební objekt	DOMOV DŮCHODCŮ A PEČOVATELSKÁ SLUŽBA, ČESKÁ KAMENICE				
Díl projektu	SO 01 Výměna střešní krytiny pravé části objektu				
Název dokumentu	POHLED SEVERNÍ - PRAVÁ ČÁST - bour. práce				
Číslo výkresu				07	