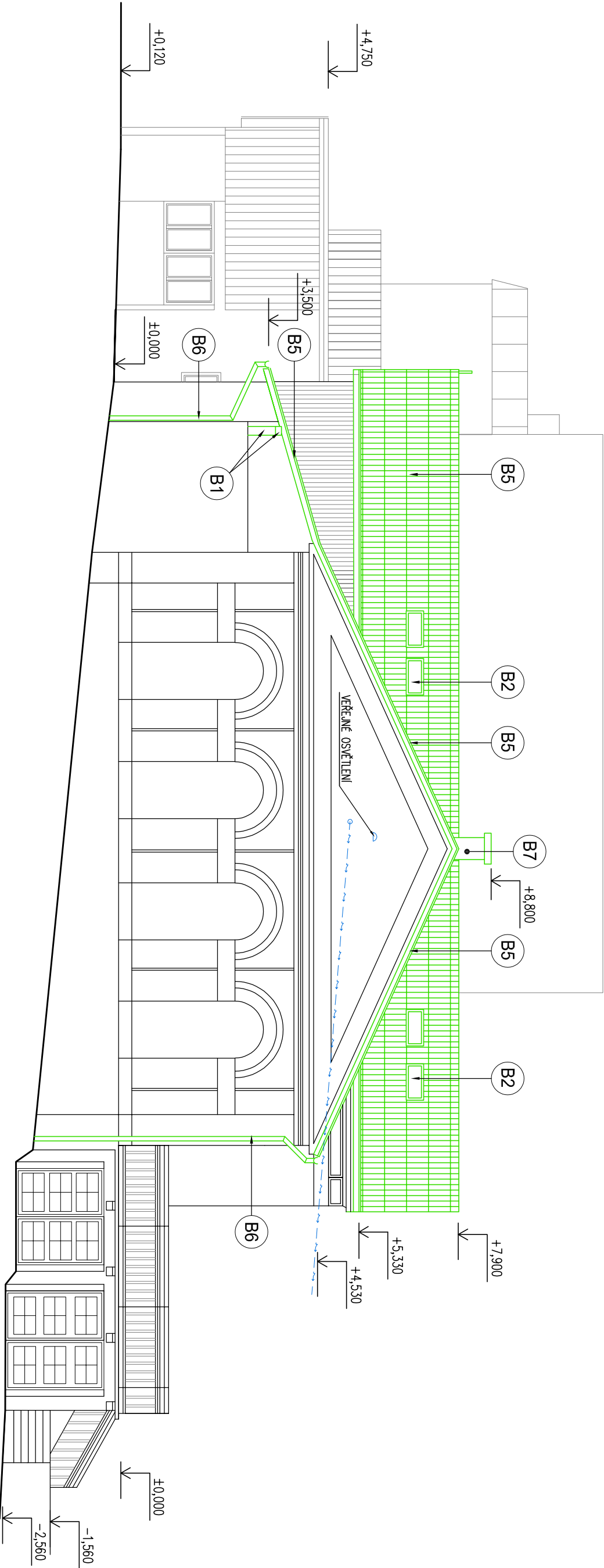


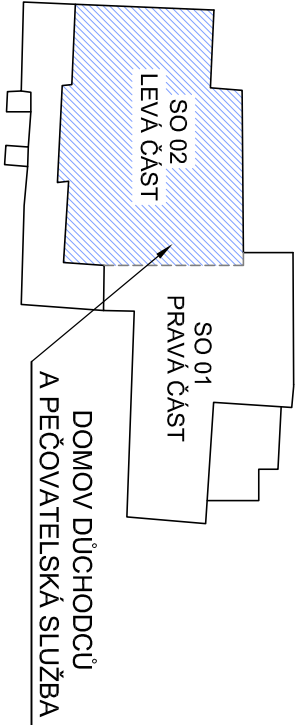
POHLED SEVERNÍ - LEVÁ ČÁST - stávající stav, bourací práce




LEGENDA BOURACÍCH PRACÍ:

- B2 DEMONTÁŽ OTOČNÝCH STŘEŠNÍCH OKEN
- B5 DEMONTÁŽ STŘEŠNÍ KRYTINY Z POZINKOVANÉHO FALCOVANÉHO PLECHU VČETNĚ DOPLNKŮ (LEMOVANÍ, ZAVĚTRNÉ LIŠTY apod.)
- B6 DEMONTÁŽ STŘEŠNÍHO OKAPOVÉHO SYSTÉMU Z POZINKOVANÉHO PLECHU VČETNĚ DOPLNKŮ (ŽLABY, SVODY, HÁKY, KOLENA apod.)
- B7 UBOURÁNÍ NADSTŘEŠNÍCH ČÁSTÍ KOMINOVÝCH TĚLES – ZASLEPENÍ PROVEDENO V ÚROVNI PODHLEDU 3.NP

SCHÉMA



Výpracovala:		Zodpovědný projektant:		Projektant profese:	
Radmila Žitníková		Ing. Jaromír Ferdinand		<div><div><div><div>VŠB UNIVERZITA OSTRAVA</div></div><div><div>VÝZKUMNÉ ENERGETICKÉ CENTRUM</div></div></div></div>	
Projekt	OPRAVA STŘECHY DOMOVA DŮCHODCŮ A PEČOVATELSKÁ SLUŽBA, ČESKÁ KAMENICE				
Projektant profese	VŠB-TU Ostrava, Výzkumné energetické centrum				
Investor	město Česká Kamenice, náměstí Míru 219, 407 21 Česká Kamenice				
Místo stavby	parc.č. st.411, k.ú. Česká Kamenice				
Stavební objekt	DOMOV DŮCHODCŮ A PEČOVATELSKÁ SLUŽBA, ČESKÁ KAMENICE				
Díl projektu	SO 02 Nová střecha a krov nad levou částí objektu				
Název dokumentu	POHLED SEVERNÍ - LEVÁ ČÁST - bour. práce				
Číslo výkresu				06	