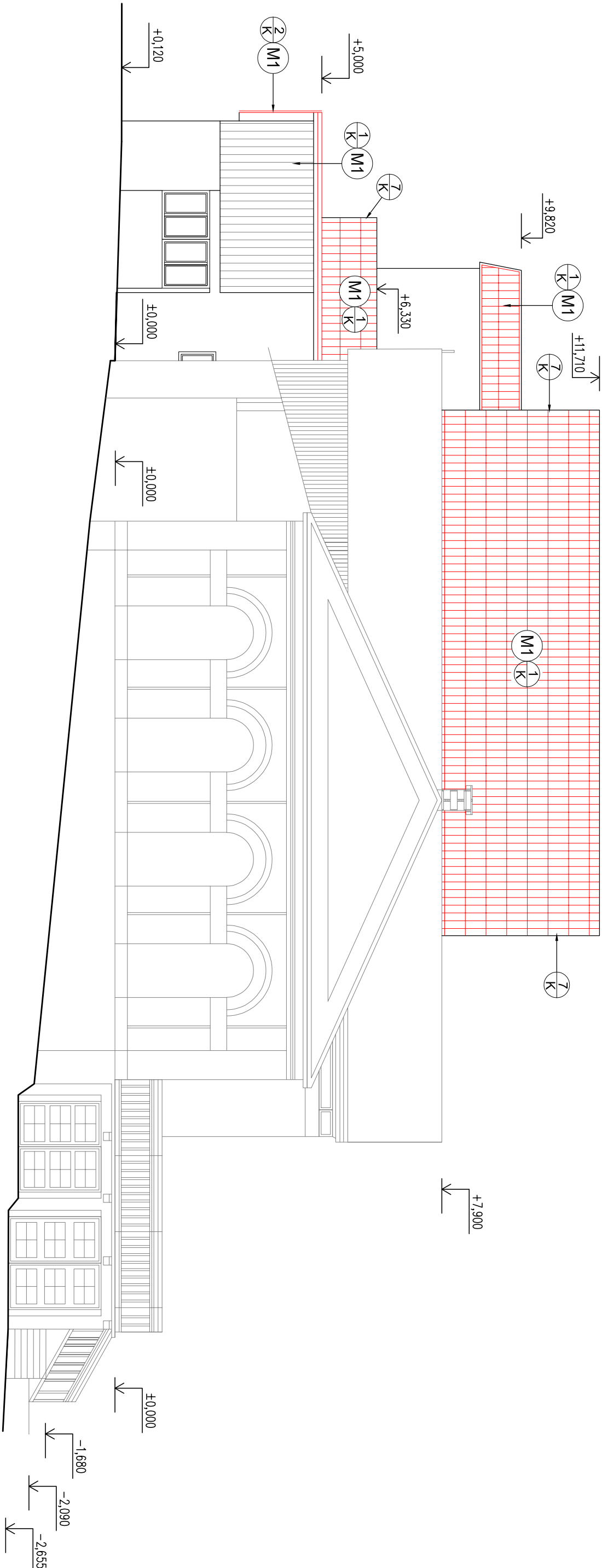


POHLED SEVERNÍ - PRAVÁ ČÁST - nový stav



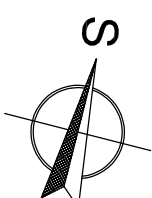
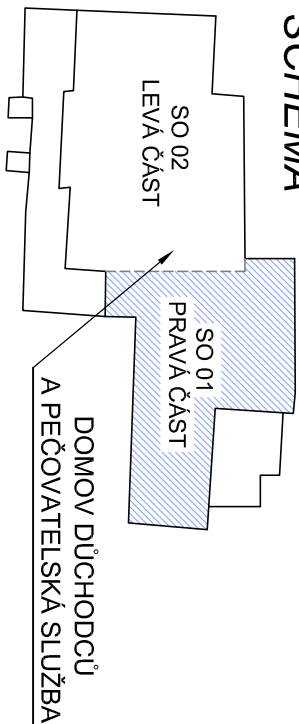
LEGENDA MONTÁŽNÍCH PRACÍ:


- M1** NOVÁ STŘEŠNÍ KRYTINA Z TITANZINKOVÉHO FALCOVANÉHO PLECHU
VČETNĚ DOPLNKŮ (LEMOVÁNÍ, ZAVĚTRNÉ LIŠTY apod.) VE SKLADBĚ:
- STŘEŠNÍ KRYTINA Z TITANZINKOVÉHO FALCOVANÉHO PLECHU
 - LAŤOVÁNÍ 30x50mm
 - ODVĚTRÁVACÍ MEZERA - KONTRALATĚ 30x50mm
 - POUSTNÁ HYDROIZOLACE - DIFÚZNÍ FÓLIE
 - STÁVAJÍCÍ VYSPRAVENÉ BEDNĚNÍ Z PRKEN tl.25mm (VÝMĚNA Z 30%)

LEGENDA HMOT:

- STÁVAJÍCÍ KONSTRUKCE - KLASICKÁ ZDĚNÁ TECHNOLOGIE
- NOVÉ KONSTRUKCE

SCHÉMA



| | | | | | |
|--------------------|--|------------------------|--|---|---------|
| Výpracovala: | | Zodpovědný projektant: | | Projektant profese: | |
| Radmila Žitníková | | Ing. Jaromír Ferdinand | | <div> VÝZKUMNÉ ENERGETICKÉ CENTRUM</div> <div>17. listopadu 2172/15 708 00 Ostrava-Poruba</div> | |
| Projekt | OPRAVA STŘECHY DOMOVA DŮCHODCŮ A PEČOVATELSKÁ SLUŽBA, ČESKÁ KAMENICE | | | | |
| Projektant profese | VŠB-TU Ostrava, Výzkumné energetické centrum | | | Zákaznické číslo: 2020_323 | |
| Investor | město Česká Kamenice, náměstí Míru 219, 407 21 Česká Kamenice | | | Stupeň PD | DPS |
| Místo stavby | parc.č. st.411, k.ú. Česká Kamenice | | | Datum | 10/2021 |
| Stavební objekt | DOMOV DŮCHODCŮ A PEČOVATELSKÁ SLUŽBA, ČESKÁ KAMENICE | | | Formát | 2x A4 |
| Díl projektu | SO 01 Výměna střešní krytiny pravé části objektu | | | Měřítko | 1:100 |
| Název dokumentu | POHLED SEVERNÍ - PRAVÁ ČÁST - nový stav | | | Číslo výkresu | 14 |