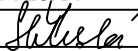




Vypracoval :	Zodp.projektant :	Hlavní projektant :
ING.STŘÍTESKÁ 	ING.FIŠER 	ING. TEPLÝ 
Země : ČR	Obec : ČESKÁ KAMENICE	
Investor : Město Česká Kamenice, Náměstí Míru 219		
Akce : ZPRACOVÁNÍ PD V SOULADU S POŽADAVKY 121.VÝZVY OPŽP NA BUDOVU ZŠ T.G.M. A GYMNÁZIA PALACKÉHO 535		
Objekt : SO 01-ZŠ A GYMNÁZIUM T.G.M. PALACKÉHO 535		
Obsah : ARCHITEKTONICKO STAVEBÍ ŘEŠENÍ VÝPIS KLEMPÍŘSKÝCH VÝROBKŮ		



spol. s r.o.
Vladislavova 29/I
566 01 Vysoké Mýto
Tel: 465424472, 465424170
Fax: 465424171
bkn@bkn.cz www.bkn.cz

Stupeň :	DPS
Datum :	12/2020
Zak.číslo :	6011/20
Měřítko :	Příloha :
1:50,100	D.1.1.1.b.14.

Popis výrobku a schema výrobku

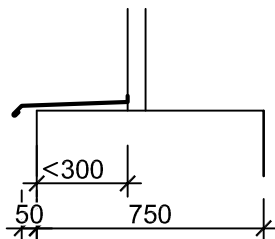
Klempířské výrobky budou provedeny podle ustanovení ČSN 73 3610 Navrhování klempířských konstrukcí

K1

ČÍSLO OKNA	DÉLKA (MM)	RŠ 450	
		ks	bm
W1	1000	1	1.00
Celkem			1.00

Oplechování venkovního parapetu oken

Materiál = ocelový pozinkovaný plech min. tl. 0,6 mm, předlakovaný
barva cihlově červená RAL 8004

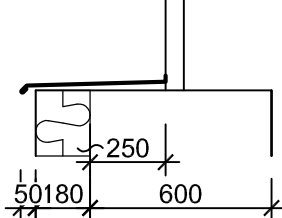


K2

ČÍSLO OKNA	DÉLKA (MM)	RŠ 550	
		ks	bm
STÁVAJÍCÍ	650	2	1.30
STÁVAJÍCÍ	1100	1	1.10
Celkem			2.40

Oplechování venkovního parapetu oken

Materiál = ocelový pozinkovaný plech min. tl. 0,6 mm, předlakovaný
barva cihlově červená RAL 8004

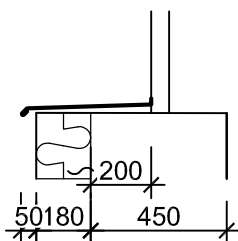


K3

ČÍSLO OKNA	DÉLKA (MM)	RŠ 500	
		ks	bm
STÁVAJÍCÍ	1100	12	13.20
STÁVAJÍCÍ	900	2	1.80
Celkem			15.00

Oplechování venkovního parapetu oken

Materiál = ocelový pozinkovaný plech min. tl. 0,6 mm, předlakovaný
barva cihlově červená RAL 8004

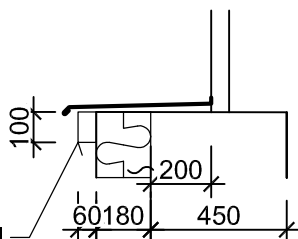


K4

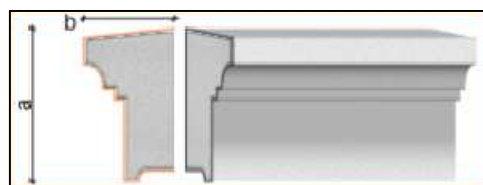
ČÍSLO OKNA	DÉLKA (MM)	RŠ 550	
		ks	bm
STÁVAJÍCÍ	1100	6	6.60
STÁVAJÍCÍ	1700	3	5.10
Celkem			11.70

Oplechování venkovního parapetu oken

Materiál = ocelový pozinkovaný plech min. tl. 0,6 mm, předlakovaný
barva cihlově červená RAL 8004



parapetní polystyrénový profil



parapetní polystyrénový profil

Popis výrobku a schema výrobku

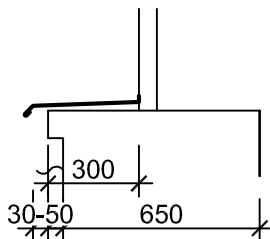
Klempířské výrobky budou provedeny podle ustanovení ČSN 73 3610 Navrhování klempířských konstrukcí

K5

ČÍSLO OKNA	DÉLKA (MM)	RŠ 450	
		ks	bm
W4	1500	100	150.00
W5	1200	1	1.20
W6	750	1	0.75
W7	1600	6	9.60
W9	1750	3	5.25
Celkem			166.80

Oplechování venkovního parapetu oken

Materiál = ocelový pozinkovaný plech min. tl. 0,6 mm, předlakovaný
barva cihlově červená RAL 8004

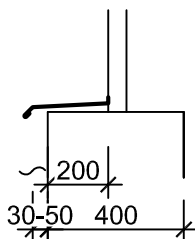


K6

ČÍSLO OKNA	DÉLKA (MM)	RŠ 330	
		ks	bm
W8	1350	6	8.10
Celkem			8.10

Oplechování venkovního parapetu oken

Materiál = ocelový pozinkovaný plech min. tl. 0,6 mm, předlakovaný
barva cihlově červená RAL 8004



K7 - okapový systém

PRVEK OKAPOVÉHO SYSTÉMU	JEDNOTKY	MNOŽSTVÍ
DEŠŤOVÝ SVOD DN 100 mm	m	34.00
KOLENO ODPADOVÉHO SVODU DN 100 mm	ks	6
ODSKOK ODPADOVÉHO SVODU DN 100 mm	ks	2

Montáž nových okapových svodů včetně kotevních prvků, včetně úpravy napojení svodů do stávajících lapačů
střešních splavenin

Materiál = ocelový pozinkovaný plech, předlakovaný, barva béžová RAL 1015