

STUDIE DENNÍHO OSVĚTLENÍ PŮDORYS 3.NP

LEGENDA MÍSTNOSTI				3.NP	Přestav v m ²
Číslo	Název místnosti	p. plocha míst.	p. plocha (m ²) využít.	Světelná výška	
1.308	MEKOVKA UČEBNA	70,90	71,20	3700	29,20
1.309	MEKOVKA UČEBNA	70,90	70,80	3700	29,05
1.320	MEKOVKA UČEBNA	75,90	75,90	3700	47,68
1.321	MEKOVKA UČEBNA	71,00	71,00	3700	21,92
1.322	MEKOVKA UČEBNA	71,40	71,40	3700	29,29
					42,00
					41,75
					28,02
					46,08
					42,11

LEGENDA ŠRAF:

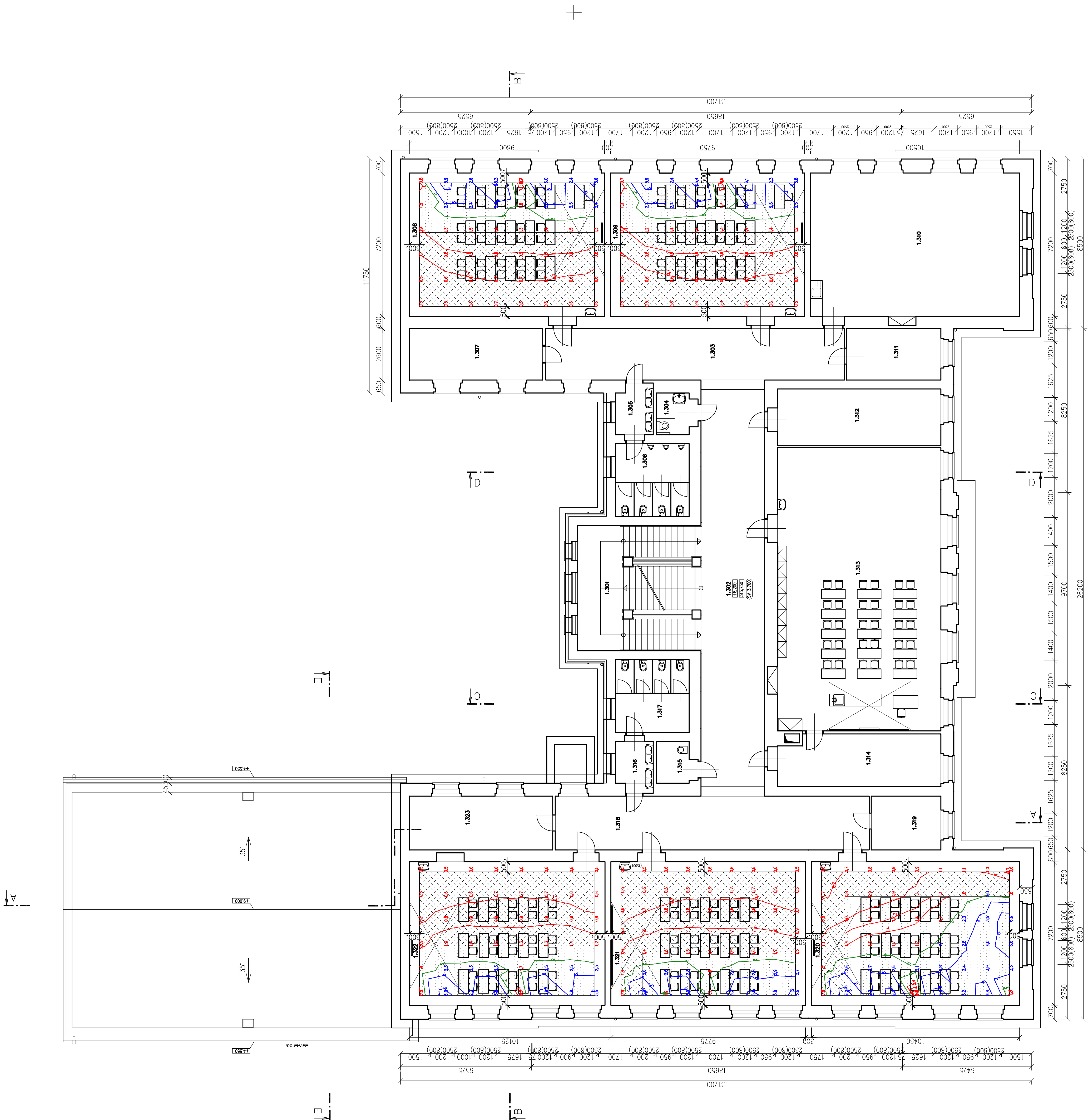
Prostor s vyhovujícím denním osvětlením.

☐ Zbývající prostor vyhovující pro sdružené osvětlení. ($> 0,5\%$)

Prostor nevyhovující pro denní ani sružené osvětlení. ($< 0,5\%$)

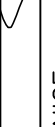
WYSELDKY WYPOCZTU DENNIHO OSWETLENIA

Naziv	Membrani hidrota	Položajna hidrota	Maksimalni hidrota	Poravnost
1.398 – KMEVOVA UČBENA				
Čitali domet ispitatelosti ČSN EN 17037 (0,7) 100 / 95 %	(2,0) 50 / 50 %		6,0 %	0,11
1.399 – MISTROT				
Čitali domet ispitatelosti ČSN EN 17037 (0,7) 96 / 95 %	(2,0) 50 / 50 %		6,1 %	0,11
1.320 – KMEVOVA UČBENA				
Čitali domet ispitatelosti ČSN EN 17037 (0,7) 100 / 95 %	(2,0) 50 / 50 %		5,6 %	0,11
1.321 – KMEVOVA UČBENA				
Čitali domet ispitatelosti ČSN EN 17037 (0,7) 100 / 95 %	(2,0) 54 / 50 %		5,9 %	0,2
1.322 – KMEVOVA UČBENA				
Čitali domet ispitatelosti ČSN EN 17037 (0,7) 100 / 95 %	(2,0) 50 / 50 %		6,0 %	0,11



Poznámka :

Označení oken, která jsou určena k výměně – viz. dokumentace ASŘ

Vypracoval PERKO	:	Zodp.projektant :	Hlavní projektant :
		ING.FIŠER	ING.TEPLÝ
			
Země :	ČR	Obec :	ČESKÁ KAMENICE
Investor :	MĚSTO ČESKÁ KAMENICE		
<p>AKCE : ZPRACOVÁNÍ PD V SOUDLU S T.G.MÁZKY 121.VÝTVY OPZP NA BOUVLÁZD S T.G.MÁZKY A GYMNAZIÁ PALÁČEKHO 635</p>			
Objekt :	SO 01 – ZŠ T.G.MASÁRIKA UL. PALÁČEKHO 535		
Obsah :	E.3.1 STUDIE DENNÍHO OSVĚTLENÍ		
<p>PŮDORYS 3.NP - NOVÝ STAV</p>			