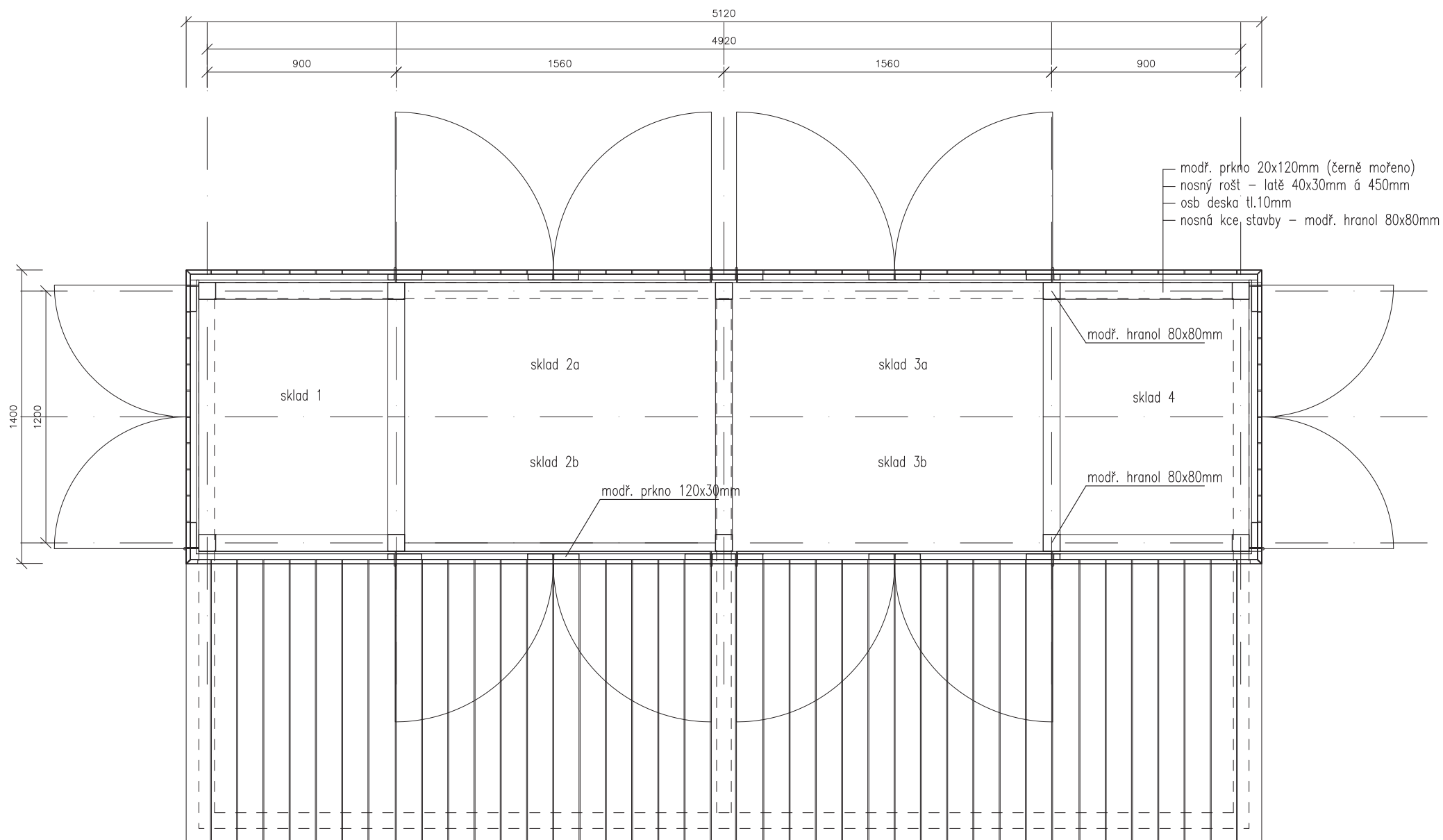
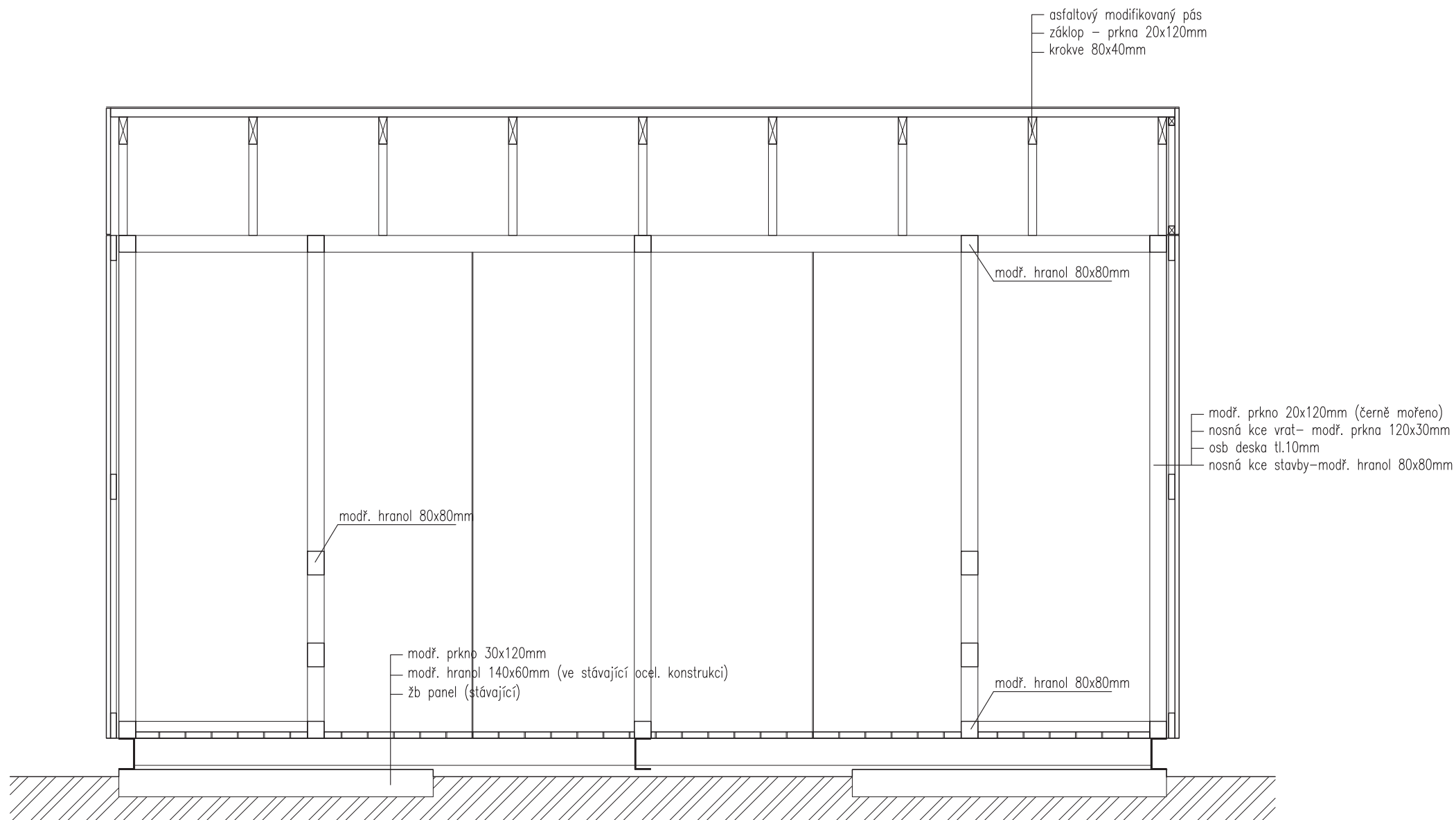


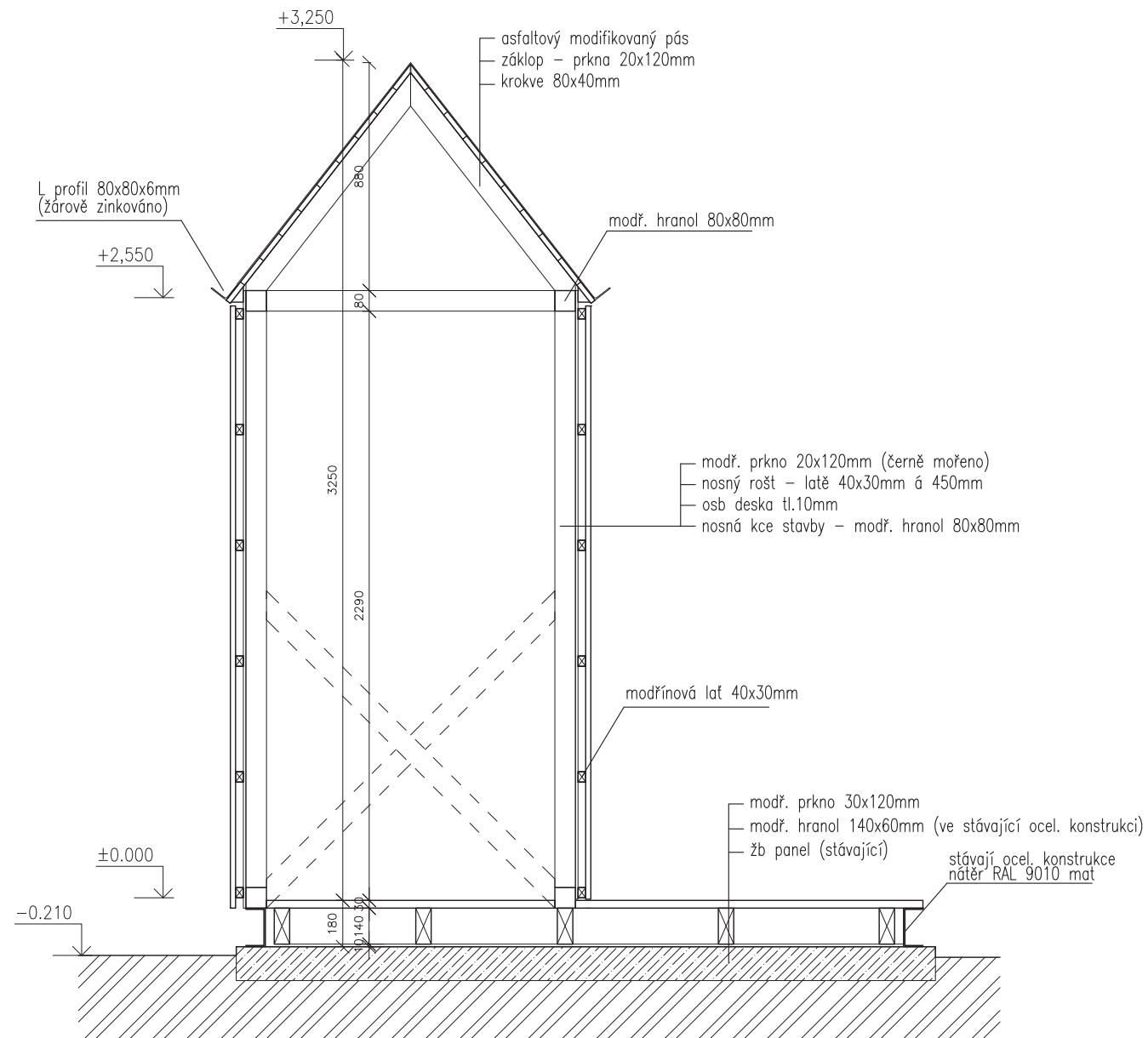
S0.04

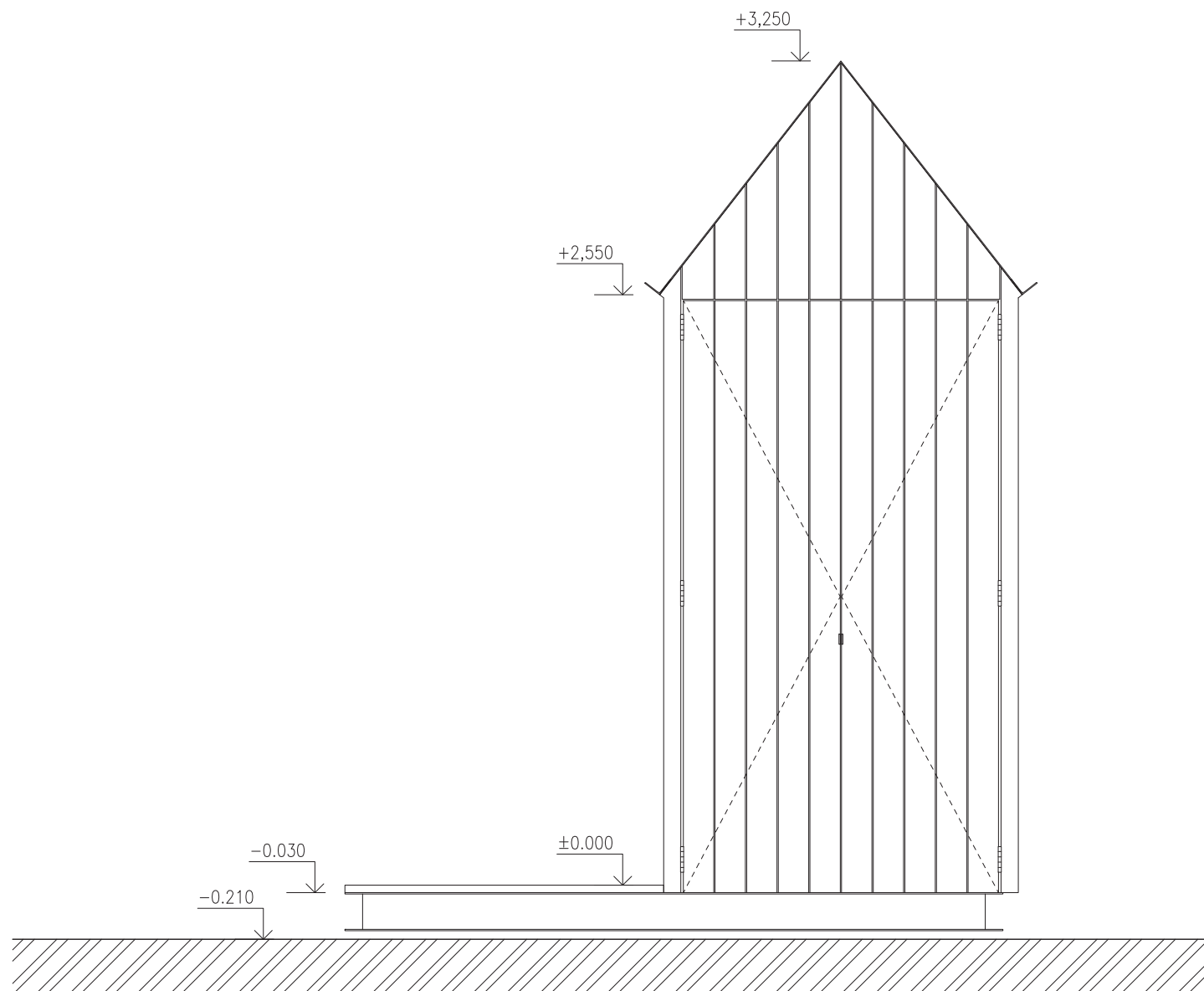
ZAHRADNÍ DOMEK NA NÁŘADÍ

Jednoduchá dřevěná bouda, na obdélníkovém půdorysu 1400 x 5120 mm, je postavena na desce z železobetonových panelů. Je tvořena rámovou konstrukcí z hranolů 80 x 80mm, opláštěná černě natřenými dřevěnými palubkami na rámech, zevnitř stuženými a protidešti zaklopenými OSB deskami. - v podstatě celý plášť kromě střechy, je tvořen otevíravými křídly. Je zastřešená sedlovou stříškou s pozinkovaným okapem. Střešní krytina je z živičných pásů. Celá stavba je defakto venkovní skříň, přístupná ze všech stran. Jednotlivá "vrata" jsou uzamykatelná. Slouží pro uložení náčiní k práci na zahradě či sklad nábytku.

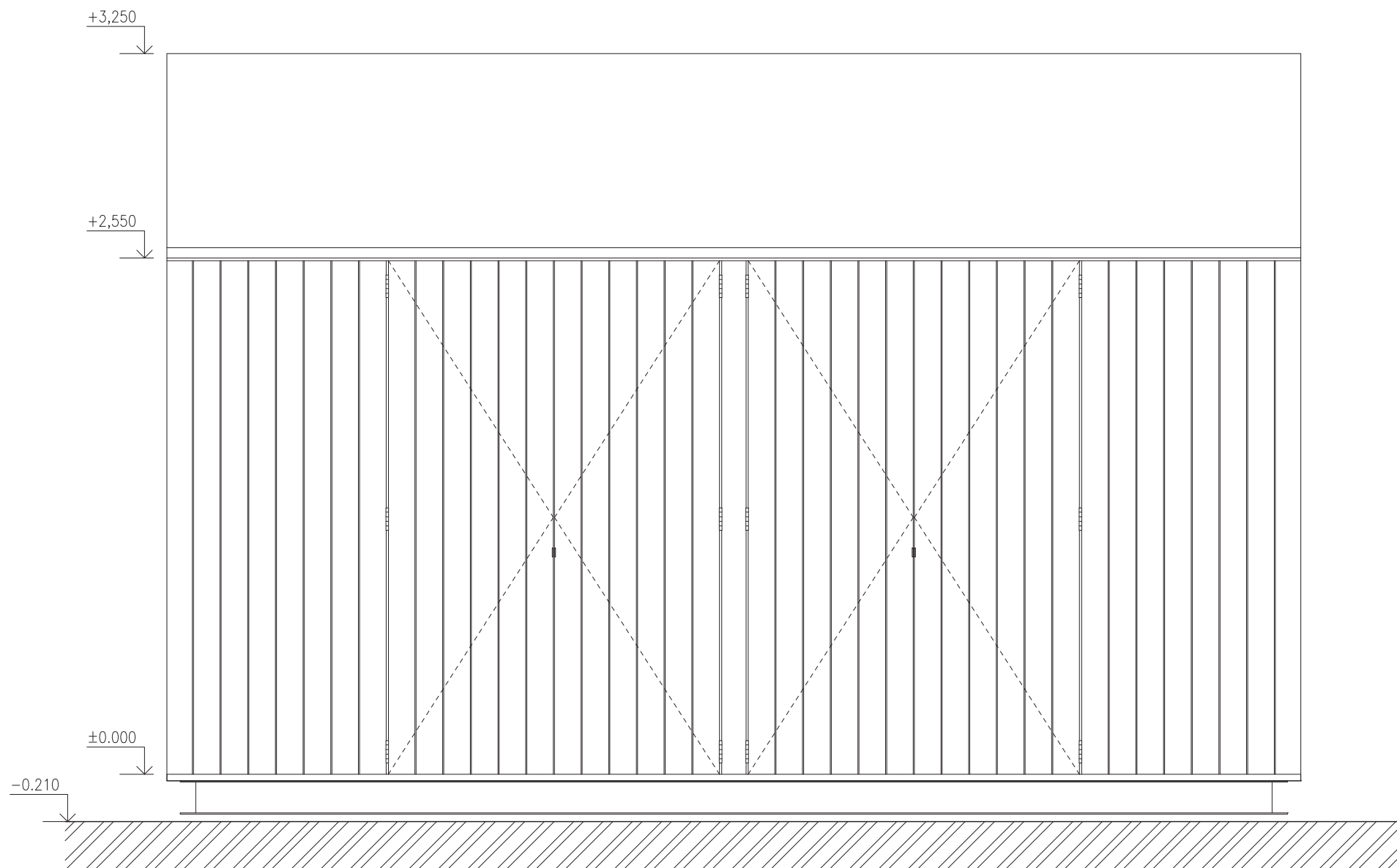








typický nárys M1:25



typický bokorys M1:25