



Váš dopis zn.:

ze dne: 21. 11. 2022

Naše značka: SCVKZAD154526/UTPCUL/WJ

Vyřizuje: Ing. Jiří Waszmuth

Datová schránka: f7rf9ns

Telefon: 840 111 111

Email: [info@scvk.cz](mailto:info@scvk.cz)

Datum: 2. 12. 2022

**IQ PROJEKT s.r.o.**

**Ing. Šárka Pelcová**

**Školní 3635/24**

**430 01 Chomutov**

### **Vyjádření společnosti Severočeské vodovody a kanalizace, a.s.**

Název akce:	<b>„Řešení nástupišť zastávek a míst pro přecházení přes I/13 v Kamenické Nové Vísce a přes II/263 v ul. Bezručova“, k.ú. Kamenická Nová Víska, Veselé, Česká Kamenice</b>
Účel vyjádření:	<b>K dokumentaci (DUR/DSP/DPS a změně DUR/DSP/DPS) stavby</b>
Zájmové území:	Okres: Děčín
	Obec: Česká Kamenice
	Část obce, ulice, č.p.: Kamenická Nová Víska; Česká Kamenice, ul. Bezručova
	Katastrální území, parcelní číslo: Kamenická Nová Víska, p.p.č. 945, 701/2, Veselé, p.p.č. 574/2, Česká Kamenice, p.p.č. 2604, 2607, 2327, 2330 a související (viz přílohu)
Žadatel:	IQ PROJEKT s.r.o., Ing. Šárka Pelcová
Adresa, tel., e-mail	Školní 3635/24, 430 01 Chomutov tel. +420 775 220 397, <a href="mailto:info@iqprojekt.cz">info@iqprojekt.cz</a>
Investor:	Město Česká Kamenice
Projektant:	Ing. Šárka Pelcová
Vlastník dotčené IS	SVS
Předchozí vyjádření a rozhodnutí	<b>Byly splněny podmínky předcházejících vyjádření a vydaných rozhodnutí ANO/NE – podmíněné vyjádření nebylo vydáno</b>
Platnost vyjádření:	<b>jeden rok ode dne vyhotovení (v případě, že Váš zájem nadále trvá, požádejte před uplynutím této lhůty o prodloužení platnosti vyjádření)</b>

#### Popis navrženého řešení:

Projektová dokumentace zpracovává řešení nástupišť zastávek a míst pro přecházení přes I/13 v Kamenické Nové Vísce a přes II/263 v ul. Bezručova v k.ú. Kamenická Nová Víska, Veselé, Česká Kamenice.

#### SO01: nástupiště autobusových zastávek a místo pro přecházení na Kamenické Nové Vísce

- chodníky šířka 1,50 – 2,0 m

Typ 9

strana 1 / 3

#### **Severočeské vodovody a kanalizace, a.s.**

Přítkovská 1689 • 415 50 Teplice

Tel.: 601 267 267, Tel.: 840 111 111 • E-mail: [info@scvk.cz](mailto:info@scvk.cz) • [www.scvk.cz](http://www.scvk.cz)

Společnost je zapsána v obchodním rejstříku oddíl B, vložka 465, u Krajského soudu v Ústí nad Labem.  
IČ: 49099451 • DIČ: CZ49099451

Člen skupiny Severočeská voda



- délka místa pro přecházení 7,5 m
- šířka místa pro přecházení 5,0 m
- Šířka zálivu zastávky 3,5 m
- šířka nástupiště zastávek 2,2 m

V současné době je těleso komunikace silnice I/13 včetně ploch pro zastavení autobusů odvodňováno do přilehlých příkopů a do přilehlé zeleně. Nově budou navrhované chodníky a nástupiště zastávek lemovány silničními obrubníky, odtok srážkových vod bude zajištěn spádováním zpevněných ploch do přilehlých příkopů mimo zpevněné plochy jako doposud.

SO02: nástupiště autobusových zastávek + doplnění VO + místo pro přecházení ul. Bezručova v Horní Kamenici

- chodníky šířka 1,50
- délka místa pro přecházení 7,2 m
- šířka místa pro přecházení 5,0 m
- šířka nástupiště zastávek 1,7 - 2,2 m

V současné době je těleso komunikace silnice II/263 odvodňováno do přilehlých příkopů a do přilehlé zeleně. Nově budou navrhované chodníky a nástupiště zastávek lemovány silničními obrubníky, odtok srážkových vod bude zajištěn osazením uličních vpustí a vyvedením srážkových vod do zatrubnění stávajících příkopů, popř. přímo do přeloženého příkopu. Nově bude provedeno odvedení srážkových vod z prostoru k p.p.č. 2321 do blízkého rybníka.

Toto stanovisko neobsahuje vyjádření k přeložkám stávající vodohospodářské infrastruktury. V případě, že předložená dokumentace obsahuje návrh přeložky, je na stavbu přeložky vydáno samostatné vyjádření.

S obsahem dokumentace pro územní a stavební řízení a provádění výše uvedené stavby  
**souhlasíme**

za předpokladu dodržení následujících podmínek:

- 1) Zahájení prací nám bude 15 dní předem písemně nebo e-mailovou poštou oznámeno včetně jména a telefonického spojení na stavební dozor a zhotovitele stavby.
- 2) **Před započatím prací požádá stavebník o vytýčení vodohospodářského zařízení. Vytýčení skutečného umístění zařízení ve správě společnosti Severočeské vodovody a kanalizace, a.s. je nutné objednat na tel. 840 111 111; [info@scvk.cz](mailto:info@scvk.cz).**
- 3) V případě nejasností budou provedeny kopané sondy či vytýčení inspekční kamerou. Stavebník je povinen neprodleně ohlásit případné poškození vodohospodářského zařízení provozovateli. Stavebník odpovídá za eventuální škodu na vodohospodářském zařízení způsobenou svojí činností.
- 4) Případná existence vodovodních či kanalizačních přípojek není předmětem tohoto stanoviska. Naše společnost není jejich správcem (viz § 3, odst. 3 zákona č. 274/2001 Sb. Zákona o vodovodech a kanalizacích v platném znění), se žádostí o informaci o existenci přípojek se obraťte na jejich vlastníky, tedy na vlastníky nemovitostí, jejichž pozemky budou stavbou dotčeny.
- 5) **Při realizaci inž. sítí požadujeme dodržení ČSN 73 6005 „Prostorové uspořádání sítí technického vybavení a zákonů pro ukládání inž. sítí. Při umístění jakýchkoliv staveb, včetně oplocení (HUP, kiosky nn, opěrné zdi, pergoly) je nutné respektovat ochranné pásmo vodovodního řádu a kanalizační stoky dle zákona č. 274/2001 Sb. Zákon o vodovodech a kanalizacích v platném znění.**



- 6) Jakákoli změna oproti schválené dokumentaci musí být předložena ke schválení naší společností před dalším postupem prací.
- 7) V případě, že dojde při realizaci stavby k nalezení dalšího vodohospodářského zařízení, které není uvedeno v dokumentaci stavby, požadujeme provést samostatné jednání o způsobu ochrany zařízení nebo o jeho eventuální přeložce nebo zrušení.
- 8) **Požadujeme být přizváni ke každé činnosti v ochranném pásmu námi provozovaného zařízení.**
- 9) **Výkopové práce v blízkosti inž. sítí je nutno provádět ručně se zvýšenou opatrností, aby nedošlo k jejich narušení.**

Technické standardy vodohospodářských staveb Severočeské vodárenské společnosti a. s. jsou k dispozici na [www.svs.cz](http://www.svs.cz). Obecné technické podmínky pro zpracování projektové dokumentace jsou k dispozici na [www.scvk.cz](http://www.scvk.cz).

**Severočeské vodovody a kanalizace, a.s.**

**415 50 Teplice, Přítkovská 1689**

**IČ: 49099451 DIČ: CZ49099451**

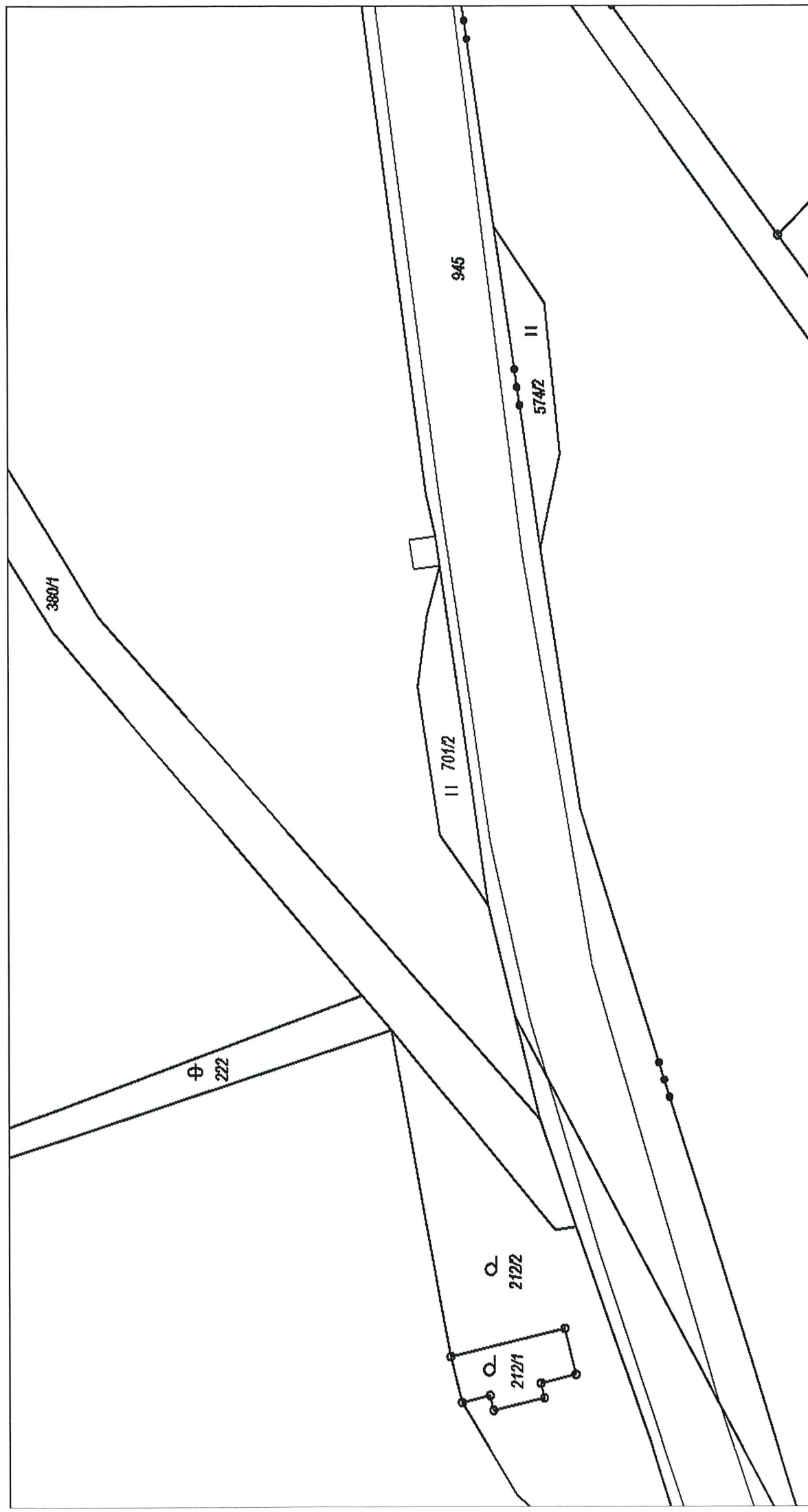
**164**


Ing. Jiří Waszmuth  
referent technickoprovozní činnosti

Příloha:

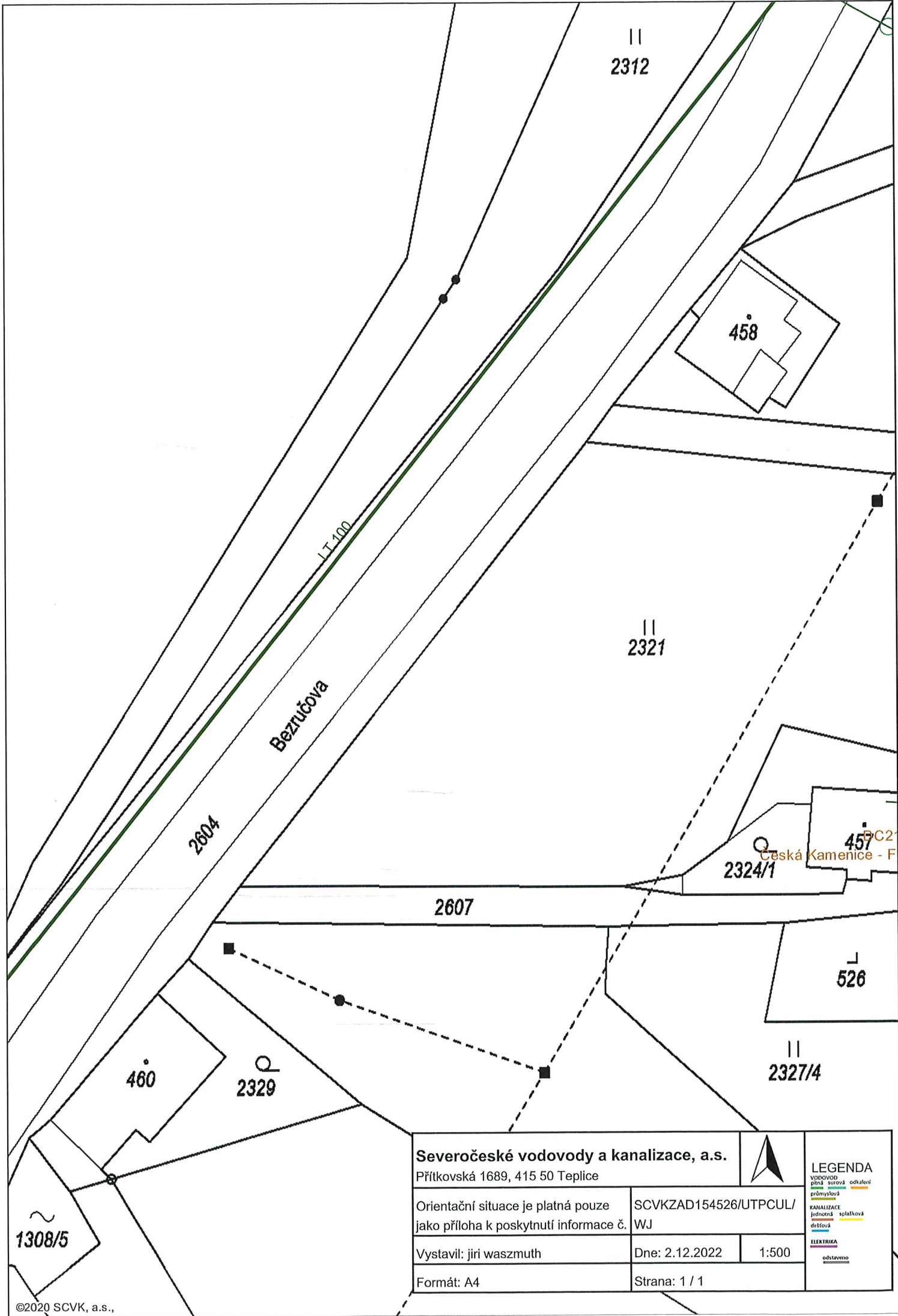
1. Situace a orientační zakres s vyznačeným zařízením provozovaným společností Severočeské vodovody a kanalizace, a.s.
2. Situace stavby z PD





<b>Severočeské vodovody a kanalizace, a.s.</b> Přítokská 1689, 415 50 Teplice			<b>LEGENDA</b> VODOVOD píštěl surovka odstředění příměšková sekaná příměšková sekaná se	
--	--	---	--	--

<b>LEGENDA</b>			
<b>VODOVOD:</b>			
plná	nová	odkvalit	
tránsydná			
<b>KANALIZACE</b>			
plná	nová	odkvalit	
tránsydná			
<b>ELECTRIKA</b>			
odkvalit			



**Severočeské vodovody a kanalizace, a.s.**

Přítkovská 1689, 415 50 Teplice



**LEGENDA**

- VODOVOD  
pítná sítí  
průmyslová  
KANALIZACE  
jednotná  
dešťová  
ELEKTRIKA  
odstavěno
- odstavěno

Orientační situace je platná pouze  
jako příloha k poskytnutí informace č.

SCVKZAD154526/UTPCUL/  
WJ

Vystavil: jiri waszmuth

Dne: 2.12.2022

1:500

Formát: A4

Strana: 1 / 1

1308/5





# LEGENDA STÁVAJÍCÍ SÍŤ

- stávající kabely NN nadzemní izol. gz
- stávající kabely NN nadzemní izol.
- stávající vedení VN nadzemní
- stávající síť CETIN nadzemní
- stávající síť CETIN nezaměřené
- stávající síť CETIN
- stávající vodovod

## IO 101 – ZPEVNĚNÉ PLOCHY NÁSTUPIŠTĚ ZASTÁVKY A PŘÍSTUPOVÉ CHODNÍKY

CHODNÍK PRO PĚŠÍ – KONSTRUKCE D2–D–1/PIII, T02 CH

- POVRCH BETONOVÁ DLAŽBA tl. 60 mm, BARVY ŠEDÁ (PŘÍRODNÍ)
- POVRCH BETONOVÁ DLAŽBA BARVY ČERVENÁ – KONTRASTNÍ PÁS NÁSTUPIŠTĚ ZASTÁVKY
- HMATOVÉ PRVKY, BETONOVÁ DLAŽBA NOPOVÁ, BARVY ČERVENÁ
- HMATOVÉ PRVKY, BETONOVÁ DLAŽBA BEZ ZKOSEVÝCH HRAN, BARVY ŠEDÁ (PŘÍRODNÍ)
- OPĚRNÉ ZDI – GABIONOVÁ STĚNA
- PŘELOŽKA TRASY PŘÍKOPU

## IO 102 – ODVODNĚNÍ A ZATRUBNĚNÍ PŘÍKOPU

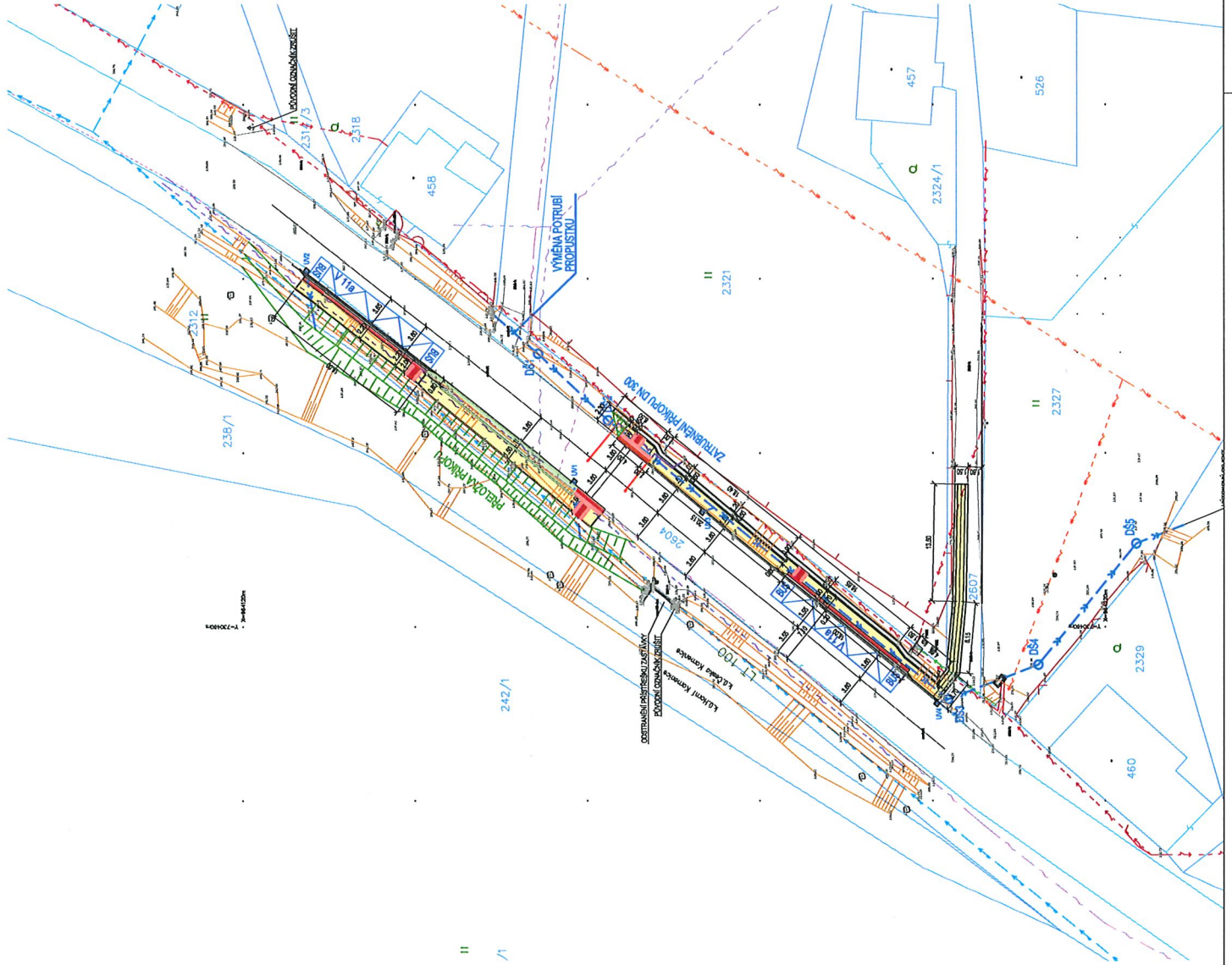
PVC DN 300, 400

## IO 103 – DOPRAVNÍ ZNAČENÍ

NOVÉ VODOROVNÉ DOPRAVNÍ ZNAČENÍ, PROVEDENÍ BILÝ PLAST

## IO 104 – VEŘEJNÉ OSVĚTLENÍ

- Nový kabelový rozvod VO
- Navrhované lampy VO pro místo pro přechod pro chodce – svítidlo FLEXIBO přechodové 49W



ZODP. PROJ.	VYPRACOVAL	KONTROLOVAL
Ing. Šárka Pelcová		Ing. Šárka Pelcová
KRAJ: Ústecký kraj	Katastrální území: Česká Kamenice	
INVESTOR: Město Česká Kamenice		
Řešení nástupišť zastávek a míst pro přecházení přes I/13 v Kamenické Nové Vísce a přes II/263 v ul. Bezručova		
S002: nástupišť autobusových zastávek a místo pro přecházení ul. Bezručova v Horní Kamenici		
KOORDINAČNÍ SITUAČNÍ VÝKRES		ČÍSLO VÝKRESU
		1:500
		C3



Projektční kancelář  
Školní 3635, 430 01 Chomutov  
tel.: 775 220 397  
info@iqprojekt.cz

FORMÁT	A4
DATUM	11/2022
UČEL	DUR+DSP
ČÍSLO ZAKÁZKY	2021020
MĚŘÍTKO	1:500
ČÍSLO VÝKRESU	C3