



V Chomutově, dne 7.1.2025

č.j.: RSD-475067/2024-2

Vyřizuje: Ing. Josef Maier

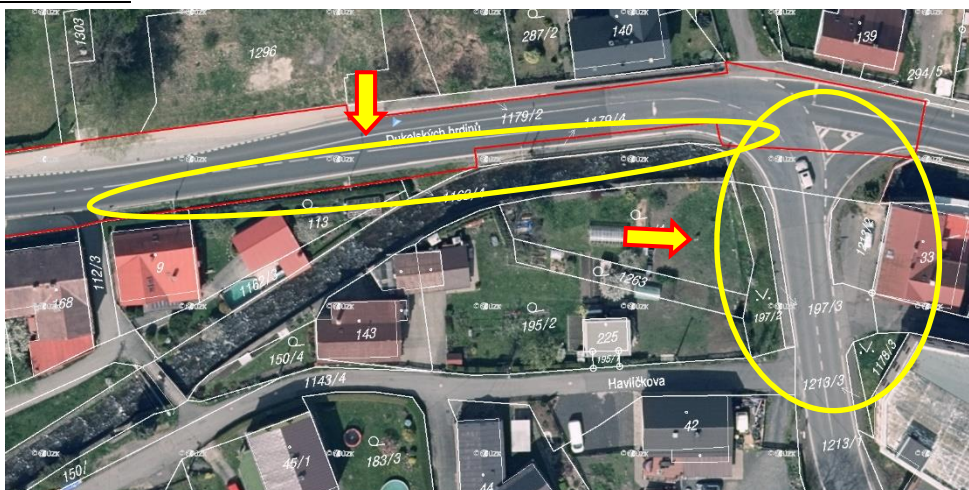
mob.: +420 601 550 519

josef.maier@rsd.cz

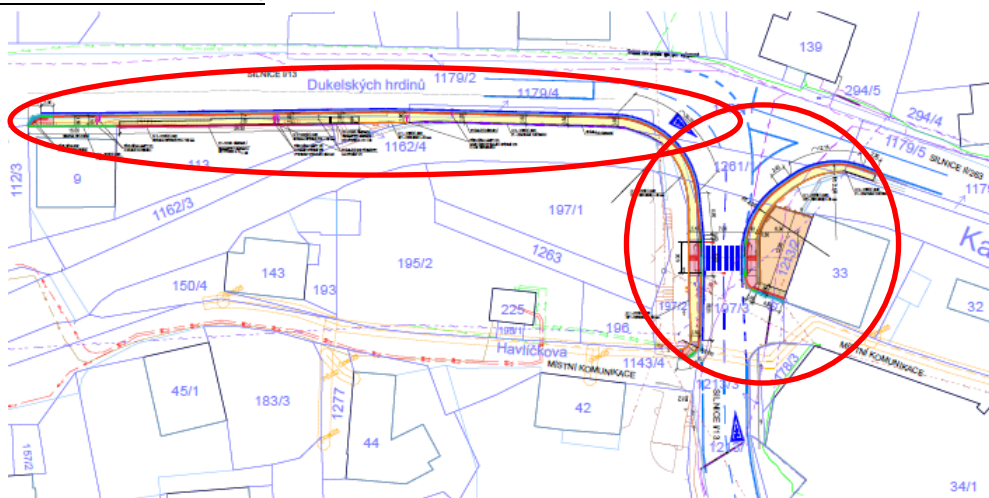
**Vyjádření ke stavebnímu záměru stavby: „Přechod pro chodce ul. Lužická, Česká Kamenice“
- silnice I/13**

K Vaší žádosti o vyjádření ke stavebnímu záměru výše uvedené stavby ze dne 16.12.2024 (zaslána datovou schránkou), vč. přiložené projektové dokumentace ve stupni „DSP“ z 11/2024 (PD vyhotovena společností IQ PROJEKT s.r.o., Školní 3635, Chomutov, pro investora/stavebníka Město Česká Kamenice, pod číslem zak.:2023019), dále Plnou mocí od Města Česká Kamenice pro Ing. Šárku Pelcovou, IQ PROJEKT s.r.o. ze dne 15.12.2024, v návaznosti na předchozí sdělení ŘSD ČR, Správa Chomutov, ke stavbě „Studie řešení chodníků a míst pro přecházení ul. Lužická, Česká Kamenice“ ze dne 12.5.2023, č.j. RSD-60282/2022-4, Vám **Ředitelství silnic a dálnic s.p., Správa Chomutov**, jako majetkový správce silnice I.třídy I/13 (stavba komunikace v dotčené lokalitě umístěna na parcelách p.č. 1179/1, 1213/1 a nad p.č. 1261/1 (most ev.č. 13-093) vše k.ú. Horní Kamenice) **sděluje, že souhlasí s předloženou projektovou dokumentací pro stavební záměr výše uvedené stavby za níže uvedených podmínek:**

Výřez ze situace z iKN:

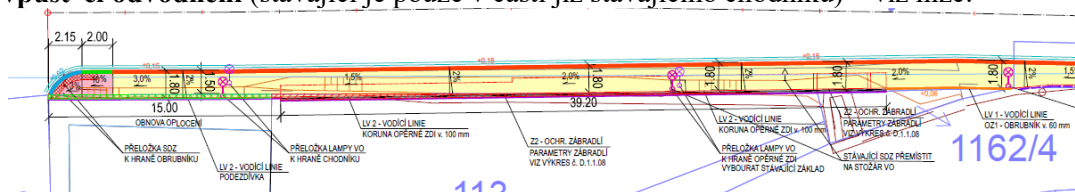


Výřez z koordinační situace z PD:



Podmínky:

- **opakovaně požadujeme prověřit na místě dlouhodobějším sledováním skutečný průjezd (vlečné křivky) zejména nákladních vozidel s návěsem (kamionů), u této křižovatky již bylo, ze strany ŘSD ČR, vysledováno, že neprojíždějí dle „projektovaných“ normových křivek dle TP 171.**
- **v PD musí být odsouhlasena příslušným dopravním inspektorátem Policie ČR t.j. PČR DI Děčín, a verifikováno stanoviskem odboru služby dopravní policie Krajského ředitelství Ústeckého kraje, (požadujeme doložit),**
- **musí být vypořádány majetkoprávní vztahy k pozemkům pod silnicí I.třídy I/13 v předmětné lokalitě,**
- svislé a vodorovné dopravní značení na silnici I.třídy I/13 bude provedeno v souladu se standardy Ředitelství silnic a dálnic s.p., požadavky jsou k dispozici na: [PPK a dopravní značení - ŘSD s. p. \(rsd.cz\)](http://ppk.a.dopravni.znacení-ŘSD.s.p.(rsd.cz))
- veškeré stavební zásahy do silnice I/13, osazení přechodného, trvalého dopravního značení apod., bude prováděno výhradně na základě povolení příslušného silničního správního úřadu a speciálního stavebního úřadu, jímž je Krajský úřad Ústeckého kraje,
- chodníkové obrubníky OP3 (OS 01) budou oboustranně obetonovány - **požadujeme lože s opěrou C30/37 XF4 – pro použití rozmrazovacích prostředků) – požadujeme upravit,**
- konečná úprava vozovky silnice I. třídy I/13 bude provedena dle předložené PD (vč. navržené skladby), **a to s odskokem jednotlivých silničního souvrství po 0,25 m (3x – t.j. v šíři 0,75 m),**
- živice směsi musí pocházet od výrobce, který má schválení Ředitelství silnic a dálnic s.p., k výrobě a použití směsi pro silnice I. třídy,
- dopravní opatření budou provedena v souladu s platnými technickými podmínkami pro označování pracovních míst na pozemních komunikacích a podmínek naší organizace: [PPK a dopravní značení - ŘSD s. p. \(rsd.cz\)](http://ppk.a.dopravni.znacení-ŘSD.s.p.(rsd.cz))
- stavební práce budou prováděny tak, aby nedocházelo k ohrožení bezpečnosti a plynulosti silničního provozu na silnici I/13,
- **případě, že budou porušeny odtokové poměry srážkových vod, vybuduje obec kanalizaci, vč. uličních vpustí s likvidací srážkových vod na vlastní náklady – u nově navrženého chodníku v ulici Dukelských hrdinů (v současné době likvidace srážkových vod do silničního příkopu) není navržena žádná nová uliční vpust' či odvodnění (stávající je pouze v části již stávajícího chodníku) – viz níže:**



- stavební práce budou prováděny tak, aby nedocházelo k poškození a znečištění povrchu silnice a silničního příslušenství silnice I/13; případné znečištění silnice způsobené stavební činností bude toto okamžitě odstraněno,
- na silnici I. třídy I/13 nebude skladován žádný materiál,
- při osazování či přemísťování obrubníků a narušení konstrukce vozovky:
 - ✓ živičný kryt vozovky bude naříznut řezačem spár kolem výkopu,
 - ✓ zhutnění jednotlivých vrstev bude provedeno dle platných norem a technických podmínek a řádné zhutnění bude doloženo hutnicími protokoly,
 - ✓ pracovní spára bude zaříznuta řezačem spár, dokonale zbavena všech nečistot; po připojení nového povrchu, zahutnění a vychladnutí bude proříznuta a zalita asfaltovou zálivkou za horka,
 - ✓ mezi vozovkou a obrubníky bude provedeno opatření spár pružnou asfaltovou zálivkou,
 - ✓ živičné směsi musí pocházet od výrobce, který má schválení Ředitelství silnic a dálnic s.p. k výrobě a použití směsí pro silnice I. třídy,
- stavební práce ve vztahu k silnici I/13 bude oprávněn kontrolovat, připomínkovat a zapisovat do stavebního deníku technický dozor Ředitelství silnic a dálnic s.p., který bude vykonávat činnosti směřující k řádnému provádění prací dle podmínek a požadavků správce komunikace. Zhotovitel a investor mu tuto činnost ve vztahu ke stávajícímu majetku, jenž převezme do správy Ředitelství silnic a dálnic s.p., umožní a poskytne plnou součinnost; jména a kontaktní údaje odpovědných pracovníků naší organizace Vám budou, na vyžádání, sdělena před zahájením stavby, zhotovitel je povinen si toto vyžádat min. 2 měsíce před vlastním zahájením stavby,
- minimálně do 10-ti dnů před závěrečnou kontrolní prohlídkou souvisejících s úpravou přechodů bude majetkovému správci komunikace I. třídy I/13, resp. pověřené osobě za Ředitelství silnic a dálnic s.p. (viz výše) předložen předávací protokol, jehož součástí bude písemné sdělení s obsahem:
 - a. kdo prováděl stavební práce,
 - b. kde byly stavební práce prováděny,
 - c. doba zahájení a ukončení prací,
 - d. protokol o převzetí SDZ do vlastnictví, resp. správy Ředitelství silnic a dálnic s.p.,
 - e. záruky za provedení práce, kde požadavek naší organizace je na provedené práce v souvislosti s uvedením komunikace do řádného stavu v rozsahu **60 měsíců**.Dále jako součást předávacího protokolu bude majetkovému správci komunikací I. třídy předána dokumentace skutečného provedení stavby dle následujícího seznamu dokladů k přijímacímu řízení:
Seznam dokladů k přijímacímu řízení
- DSPS jejíž součástí bude i GDSPS (geodetická část dokumentace skutečného provedení stavby) zpracovaná dle předpisu B2/C1 a ověřená UOZI dle 200/1994 Sb., PPK a dopravní značení - ŘSD s. p. (rsd.cz)
 - a. certifikáty zhotovitele ČSN EN ISO 9001:2001 + ČSN EN ISO 14001,
 - b. certifikát + prohlášení o shodě na veškerý materiál použitý při stavbě,
 - c. protokoly o kontrolních zkouškách statickou zatěžovací deskou pláně a všech vrstev aktivní zóny komunikací,
 - d. průkazní zkoušky asfaltových směsí dle TP 109 dle konstrukční skladby,
 - e. protokoly o kontrolních zkouškách živičných směsí,
 - f. protokol o kontrolní zkoušce míry zhutnění živičných směsí,
 - g. prohlášení o shodě pro SDZ a schválení Ministerstva dopravy pro použití na PK (pozemních komunikacích),
 - h. zkušební protokol o měření retroreflexe vodorovného dopravního značení,

Dále upozorňujeme na povinnost vypořádání majetkoprávních vztahů po vydání rozhodnutí KÚÚK, OÚPaSŘ, smlouvou o právu provést stavbu, nájemní smlouvu, smlouvu o výpůjčce, případně další (návrhy smluv si poté vyžádejte na eva.wranovabarnasova@rsd.cz)

Pozn: dovoluujeme si upozornit, že od 1.1.2024 jsme **Ředitelství silnic a dálnic s.p. (nikoliv ČR)**

Platnost tohoto vyjádření je 1 rok od data jeho vydání a lze jej použít jako souhlasné pro speciální stavební úřad t.j. KÚÚK, odbor územního plánování a stavebního řádu, případně i místně příslušný stavební úřad, dále pro příslušný silniční správní úřad t.j. KÚÚK, ODaSH, pro vydání Stanovení trvalé úpravy provozu.

S pozdravem

Mgr. Lucie Ziková
vedoucí odd. majetkové správy Ředitelství silnic a dálnic s.p., Správa Chomutov

Obdrží: **IQ PROJEKT s.r.o.**
Ing. Šárka Pelcová
Školní 3635
430 01 Chomutov
datová schránka ID: sxkmfs9

Na vědomí: **Ředitelství silnic a dálnic s.p., Správa Chomutov**
Eva Wranová Barnašová
z d e

Na vědomí: **Ředitelství silnic a dálnic s.p., Správa Chomutov**
Vít Plechatý
z d e

Korespondenci zasílejte na adresu:

Ředitelství silnic a dálnic s.p., Správa Chomutov, Kochova 3975, 430 01 Chomutov

e-mail: posta@rsd.cz , **ID datové schránky:** **zjq4rhz**