



V Chomutově, dne 4.9.2023
č.j.: RSD-107920/2023-2
Vyřizuje: Ing. Josef Maier
mob.: +420 601 550 519
josef.maier@rsd.cz

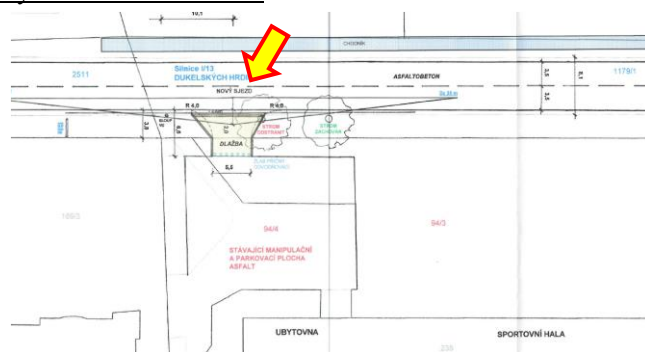
Vyjádření k PD pro stavbu: „Nový sjezd na stávající parkoviště p.p.č. 94/3 a 94/4 k.ú. Horní Kamenice, Nové napojení stávající sportovní haly a ubytovny na silnici I/13“ - silnice I/13

K Vaší žádosti ze dne 25.8.2023, č.j. SMM-10872/23-JNa – 85/2023, o vyjádření k výše uvedené stavbě (zaslána datovou schránkou), vč. přiložené PD dopravního řešení připojení z června 2023 (PD vyhotovena projektantem Ing. Miroslavem Ouzkým, Huntířov 191, pro investora Město Česká Kamenice, pod čís. zakázky 197-23), dále souhlasného Závazného stanoviska k připojení od KŘP Ústeckého kraje, odb. služby dopravní policie, ze dne 24.7.2023, č.j. KRPU-126598-2/ČJ-2023-0400DP-04, Vám **Ředitelství silnic a dálnic ČR, Správa Chomutov**, jako majetkový správce komunikace I. třídy I/13 (stavba komunikace umístěna na parcele p.č. 1179/1, k.ú. Horní Kamenice), **sděluje, že souhlasí s předloženou PD dopravního řešení připojení za níže uvedených podmínek:**

Výřez z iKN:



Výřez ze situace z PD:



Výřez z řezu připojení – obrubník podobetonován (bez narušení konstrukční vrstvy silnice I/13):



Podmínky:

- konstatujeme: sjezd bude proveden z dlažby 80 mm a v místě napojení na zpevněnou krajnici silnice I/13 opatřen silničním betonovým obrubníkem osazeným v betonovém loži s převýšením 20 mm – nemáme námitek,
- napojení sjezdu na vozovku komunikace I.třídy I/13 bude provedeno standardním způsobem, pracovní spára bude zaříznuta řezačem spar, dokonale zbavena všech nečistot; po připojení, zalita pružnou zálivkou,
- stavba připojení bude provedena v intencích Závazného stanoviska Krajského ředitelství Policie Ústeckého kraje, odbor služby dopravní policie, ze dne 24.7.2023, č.j. KRPU-126598-2/ČJ-2023-0400DP-04,
- **nebude dotčeno současné odvodnění komunikace I.třídy I/13, resp. bude zachována jeho funkčnost,**
- výjezd nebude opatřen vraty (v textové části PD chybně uvedeno – citace: „Vjezdová vrata nebudou odsazena“)
- stavební práce budou prováděny tak, aby nedocházelo k ohrožení bezpečnosti a plynulosti silničního provozu na silnici I/13, resp. jejich minimalizování,
- případná dopravní opatření při provádění stavby budou provedena v souladu s platnými technickými podmínkami pro označování pracovních míst na pozemních komunikacích; činnost prováděná na stavbě



silnice I/13 musí být realizována v souladu se standardy Ředitelství silnic a dálnic ČR, „Bezpečnost prací“ - [Bezpečnost - ŘSD ČR \(rsd.cz\)](#)

- stavební práce budou prováděny tak, aby v minimálním rozsahu došlo ke znečištění povrchu silnice a silničního příslušenství silnice I/13; případné znečištění silnice způsobené stavební činností bude toto okamžitě odstraněno,
- **stavební práce ve vztahu k silnici I/13 bude oprávněn kontrolovat, připomínkovat a zapisovat do stavebního deníku technický dozor ŘSD ČR, který bude vykonávat činnosti směřující k řádnému provádění prací dle podmínek a požadavků správce komunikace. Zhotovitel a investor mu tuto činnost umožní a poskytne plnou součinnost;** jména a kontaktní údaje odpovědných pracovníků naší organizace Vám budou, na vyžádání, sdělena před zahájením stavby, zhotovitel je povinen si toto vyžádat min. 2 měsíce před vlastním zahájením stavby,
- při převzetí dokončených prací je nutno předložit předávací protokol, jehož součástí bude písemné sdělení s obsahem:
 - kdo prováděl stavební práce,
 - kde byly stavební práce prováděny,
 - doba zahájení a ukončení prací,
 - geometrické zaměření skutečného provedení stavby,
- **v případě narušení kterékoliv z konstrukčních vrstev nebo podloží silnice I.třídy I/13 bude toto opraveno na náklady investora s tím, že požadujeme:**
 - ✓ zhutnění jednotlivých vrstev bude provedeno dle platných norem a technických podmínek a řádné zhutnění bude doloženo hutnicími protokoly,
 - ✓ dodržení složení konstrukčních vrstev stávající komunikace I.třídy,
 - ✓ asfaltové směsi a vrstvy dle ČSN EN 13108-1:2008 v případě, že není možné původní konstrukci vozovky zachovat,
- vodorovné dopravní značení bude v provedení ve strukturálních plastech (3kg/m²), s reflexní úpravou pro silnice I. třídy, dle TP 133 Zásady pro vodorovné dopravní značení na pozemních komunikacích v platném znění), požadavky jsou k dispozici na: [Vodorovné dopravní značení pjpk.rsd.cz](#)
- **pro kácení stromu na pozemcích ŘSD ČR bude postupováno dle metodiky ŘSD ČR** (ocenění stromů a cena vytěžené dřevní hmoty, které je investor povinen vykoupit a uhradit); v tomto případě požadujeme vypracovat znalecké posudky a spolupracovat se zástupcem ŘSD ČR, společností AQUAGEN s.r.o., Ruprechtická 199/122, Liberec (zástupce. Ing. Radek Hromádka, mob.: +420 777 137 957, e-mail: hromadka@aquagen.cz .

Připojení na komunikaci I.třídy I/13 je zpoplatněno, po vydání souhlasu o připojení silničním správním úřadem, t.j. KÚÚK, ODaSH, požadujeme narovnat majetkoprávní vztahy uzavřením úplatné smlouvy o připojení na komunikaci I.třídy I/13. Návrh smlouvy si neprodleně (do 15 pracovních dnů) vyžádejte na: eva.wranova@rsd.cz

Platnost tohoto vyjádření je 1 rok ode dne vydání a lze je použít jako souhlasné vyjádření pro připojení na komunikaci I.třídy I/13 pro příslušný silniční správní úřad, t.j. KÚÚK, ODaSH, a dále jako souhlas se stavbou v ochranném pásmu komunikace I.třídy I/13

S pozdravem

Mgr. Lucie Ziková
vedoucí odd. majetkové správy ŘSD ČR, Správy Chomutov

Obdrží: **Město Česká Kamenice**
odbor správy majetku města
Jiří Šulc
náměstí Míru 219
407 21 Česká Kamenice
datová schránka ID: cu5bsdg

Příloha: potvrzená situace



Na vědomí: **ŘSD ČR, Správa Chomutov**
Eva Wranová Barnašová
z d e

Korespondenci zasílejte na adresu:

Ředitelství silnic a dálnic ČR, Správa Chomutov, Kochova 3975, 430 01 Chomutov

e-mail: posta@rsd.cz , ID datové schránky: zjq4rhz

