



Váš dopis zn.: SCVKZAD111529
ze dne: 2. 8. 2021
Naše značka: O21690085961/UTPCUL/WJ
Vyřizuje: Ing. Jiří Waszmuth
Datová schránka: f7rf9ns
Telefon: 840 111 111
Email: info@scvk.cz
Datum: 9. 8. 2021

IQ PROJEKT s.r.o.
Martina Kliková
Školní 3635/24
430 01 Chomutov

Vyjádření společnosti Severočeské vodovody a kanalizace, a.s.

Název akce:	„Vybudování a rekonstrukce chodníku v ul. Žižkova“, k.ú. Česká Kamenice
Účel vyjádření:	K dokumentaci (DUR/DSP/DPS a změně DUR/DSP/DPS) stavby
Zájmové území:	Okres: Děčín
	Obec: Česká Kamenice
	Část obce, ulice, č.p.: Česká Kamenice, ul. Žižkova
	Katastrální území, parcelní číslo: Česká Kamenice, p.p.č. 2581/1, 2581/2, 2485/10, 2485/6, 2485/1 a související (viz přílohu)
Žadatel:	Martina Kliková, IQ PROJEKT s.r.o.
Adresa, tel., e-mail	Školní 3635/24, 430 01 Chomutov Tel: +420 775 220 397, info@iqprojekt.cz
Investor:	Město Česká Kamenice
Adresa, tel., e-mail	Náměstí Míru 219, 407 21 Česká Kamenice
Projektant:	Ing. Šárka Pelcová
Vlastník dotčené IS	SVS
Předchozí vyjádření a rozhodnutí	Byly splněny podmínky předcházejících vyjádření a vydaných rozhodnutí ANO/NE – podmíněné vyjádření nebylo vydáno
Platnost vyjádření:	jeden rok ode dne vyhotovení (v případě, že Váš zájem nadále trvá, požádejte před uplynutím této lhůty o prodloužení platnosti vyjádření)

Upozorňujeme, že stavba je situována ve II. stupni velkoplošného ochranného pásma vodních zdrojů Hřensko - Všemily, které je ve správě společnosti Severočeské vodovody a kanalizace, a.s.

Popis navrženého řešení:

Předmětem projektu je rekonstrukce stávajícího chodníku v ul. Žižkova v České Kamenici a jeho doplnění až na konec zastavěného území (konec obce).

Projekt řeší především šířkové uspořádání chodníku vzhledem ke stávajícím komunikacím (do křižovatky s ul. Husova se jedná o místní komunikaci, od této křižovatky až na konec zastavěného území jde o silnici III. třídy č. 26313) a okolním pozemkům a terénu, přesněji rozšíření na minimální šířku 1,50 m, provedení dalších bezbariérových úprav v celé trase a doplnění veřejného osvětlení na

nově zřizovaných přechodech pro chodce. Na posledním úseku směrem z města chybí chodník zcela, vzhledem k pokračující zástavbě rodinnými domy je nutné jej doplnit.

Dále projekt řeší sanaci stávající opěrné zdi u Poutní kaple Narození Panny Marie. Tato opěrná zeď se nachází v bezprostřední blízkosti komunikace, její sanace s rekonstrukcí komunikací tedy úzce souvisí.

Dále je předmětem projektu úprava zpevněných plocha a zřízení parkovacích stání pro invalidy u bočního vstupu do Kaple.

V současné době je těleso komunikace odvodňováno do stávajících uličních vpustí. Způsob odvodnění se nemění, jen v závislosti na dispozičních úpravách v komunikaci budou některé vpusti přeloženy, popř. doplněny. Odvodnění komunikace v úseku ul. Husova – Nerudova je koordinováno s projektem „Oprava zatrubněného potoka, Česká Kamenice, ul. Žižkova“.

Toto stanovisko neobsahuje vyjádření k přeložkám stávající vodohospodářské infrastruktury. V případě, že předložená dokumentace obsahuje návrh přeložky, je na stavbu přeložky vydáno samostatné vyjádření.

Při realizaci stavby dojde ke střetu se sítěmi ve správě společnosti Severočeské vodovody a kanalizace, a.s.

S obsahem dokumentace pro územní řízení a provádění výše uvedené stavby souhlasíme

za předpokladu dodržení následujících podmínek:

- 1) Zahájení prací nám bude 15 dní předem písemně nebo e-mailovou poštou oznámeno včetně jména a telefonického spojení na stavební dozor a zhotovitele stavby.
- 2) **Před započítím prací požádá stavebník o vytýčení vodohospodářského zařízení. Vytýčení skutečného umístění zařízení ve správě společnosti Severočeské vodovody a kanalizace, a.s. je nutné objednat na tel. 840 111 111; info@scvk.cz.**
- 3) **V případě, že hloubka protlaku pod komunikací bude v přibližně stejné hloubce jako naše zařízení, je nutné toto zařízení odhalit (odkrýt potrubí). Tyto práce je nutné provádět ručně, se zvýšenou opatrností.**
- 4) **V oblasti křížení (v ochranném pásmu) s námi provozovaným zařízením je nutné jít otevřeným výkopem, práce provádět ručně se zvýšenou opatrností.**
- 5) V případě nejasností budou provedeny kopané sondy či vytýčení inspekční kamerou. Stavebník je povinen neprodleně ohlásit případné poškození vodohospodářského zařízení provozovateli. Stavebník odpovídá za eventuální škodu na vodohospodářském zařízení způsobenou svojí činností.
- 6) Případná existence vodovodních či kanalizačních přípojek není předmětem tohoto stanoviska. Naše společnost není jejich správcem (viz § 3, odst. 3 zákona č. 274/2001 Sb. Zákona o vodovodech a kanalizacích v platném znění), se žádostí o informaci o existenci přípojek se obraťte na jejich vlastníky, tedy na vlastníky nemovitostí, jejichž pozemky budou stavbou dotčeny.
- 7) **Při realizaci inž. sítí požadujeme dodržení ČSN 736 005 „Prostorové uspořádání sítí technického vybavení a zákonů pro ukládání inž. sítí. Při umístění jakýchkoliv staveb, včetně oplocení (HUP, kiosky nn, opěrné zdi, pergoly) je nutné respektovat ochranné pásmo vodovodního řádu a kanalizační stoky dle zákona č. 274/2001 Sb. Zákon o vodovodech a kanalizacích v platném znění.**
- 8) Jakákoli změna oproti schválené dokumentaci musí být předložena ke schválení naší společnosti před dalším postupem prací.
- 9) V případě, že dojde při realizaci stavby k nalezení dalšího vodohospodářského zařízení, které není uvedeno v dokumentaci stavby, požadujeme provést samostatné jednání o způsobu ochrany zařízení nebo o jeho eventuální přeložce nebo zrušení.

- 10) Požadujeme být přizváni ke každé činnosti v ochranném pásmu námi provozovaného zařízení.
- 11) V případě, že dojde během stavebních prací ke změnám nivelet v tomto úseku, požadujeme zajistit úpravu výškového osazení ovládacích poklopů našeho zařízení.

Specializované hydrogeologické stanovisko k akci „Vybudování a rekonstrukce chodníku v ul. Žižkova“, k.ú. Česká Kamenice

Po prostudování Vámi zaslaných podkladů Vám sdělujeme:

1. Předmětná stavba se nachází v ochranném pásmu vodních zdrojů II. stupně Hřensko – Všemily (dále OPVZ), které je ve správě Severočeských vodovodů a kanalizací, a. s.
2. **Veškeré činnosti spojené s realizací předmětné stavby a hospodařením v této oblasti musí probíhat tak, aby nedošlo ohrožení podzemních vod (ztráta či změna vydatnosti, kvality apod.) a dále tak, aby nedošlo ke zhoršení jejich využitelnosti pro vodárenské účely.**
3. **Realizace a následné provozování staveb v zájmové oblasti se musí řídit podmínkami hospodaření v OPVZ z nichž uvádíme:**
Omezení a zákazy platné pro OPVZ II. st.:
 - V OPVZ je možné vybudovat pouze zpevněná a nepropustná hnojiště a komposty.
 - **Zákaz hnojení** kejdou, močůvkou, silážními šťávami či **odpadní vodou (např. z DČOV) na zmrzlou nebo silně provlhlčenou půdu.**
 - V tomto území je nutné vyloučení vsakování vod nebo jiných látek, které by mohly mít negativní vliv na jakost podzemních vod.
 - Zákaz skladování rozpustných průmyslových hnojiv, vápeno – hořečnatých substrátů.
 - Zákaz ničení plevelů chemickými postřiky.
 - **Dopravní prostředky musí být zabezpečeny proti úniku ropných látek (parkování pouze na plochách zabezpečených proti úniku ropných látek do horninového prostředí – plochy vybavené vhodným čistícím zařízením odpadních vod, např. sorpční fólií).**
 - Při ošetření zeleně používat ekologicky šetrné prostředky určené pro manipulaci v ochranných pásmech vodních zdrojů.
 - Zákaz zakládání skládek.
 - Zákaz používání pesticidů.
 - Zákaz skladování PHM, či jiných látek nebezpečným podzemním vodám.
 - Je nepřípustné silážování.
 - **Zákaz mytí a údržby osobních aut a mechanizačních prostředků (Ize provádět pouze na vyhrazených a zpevněných plochách, vybavených vhodným čistícím zařízením odpadních vod).**
4. Odpady vzniklé při výstavbě a provozu předmětného záměru musí být likvidovány prostřednictvím k tomu oprávněných osob a v souladu s platnou legislativou. Doklady o jejich likvidaci musí být archivovány u majitele stavby a v případě potřeby předloženy ke kontrole.
5. Při pracích spojených s využitím prostředků mechanizace je třeba dbát na to, aby nebyla poškozena vodohospodářská zařízení. Je třeba používat ekologické oleje a mazadla (*odbouratelné*). Pro případ havárie musí být obsluha vybavena havarijní soupravou (*sorpčními prostředky*) a proškolená pro její aplikaci.
6. Případnou havárii spojenou s únikem ropných látek, nebo jiných látek nebezpečných podzemním vodám je potřeba neprodleně hlásit na tel 840 111 111 (*Call centrum Severočeských vodovodů a kanalizací, a. s.*).
7. **Správním orgánem kompetentním v rozhodování o přípustnosti realizace předmětného záměru v OPVZ je příslušný vodoprávní úřad.**

Upozorňujeme, že v případě způsobení škody na zdrojích podzemní vody, které naše společnost využívá pro zásobování obyvatelstva pitnou vodou (*ztráta či změna vydatnosti*) realizací či následným užíváním plánovaného záměru, bude naše společnost požadovat náhrady.

Technické standardy vodohospodářských staveb Severočeské vodárenské společnosti a. s. jsou k dispozici na www.svs.cz. Obecné technické podmínky pro zpracování projektové dokumentace jsou k dispozici na www.scvk.cz.

Severočeské vodovody a kanalizace, a.s.

415 50 Teplice, Přítkovská 1689

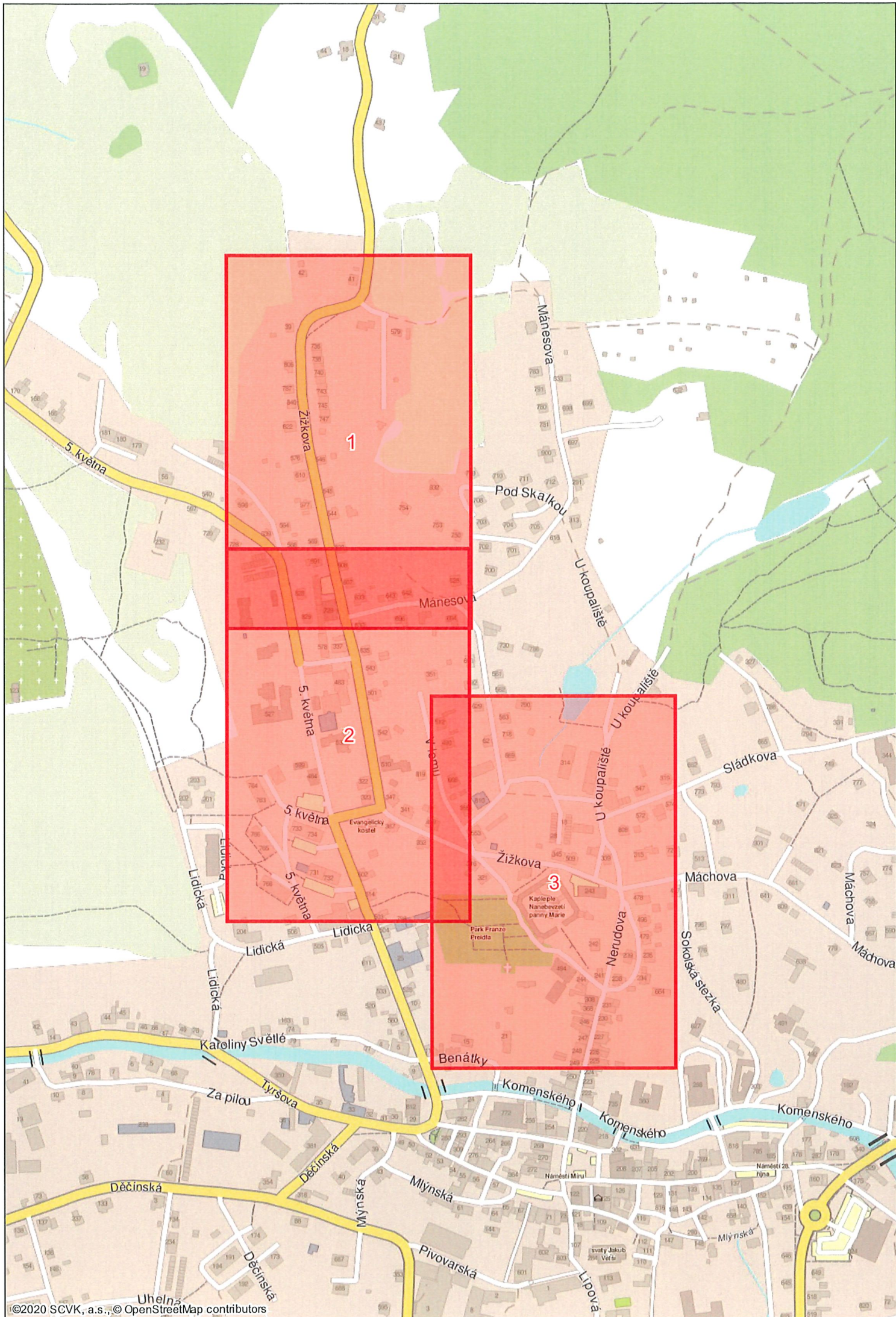
IČ: 49099451 DIČ: CZ49099451

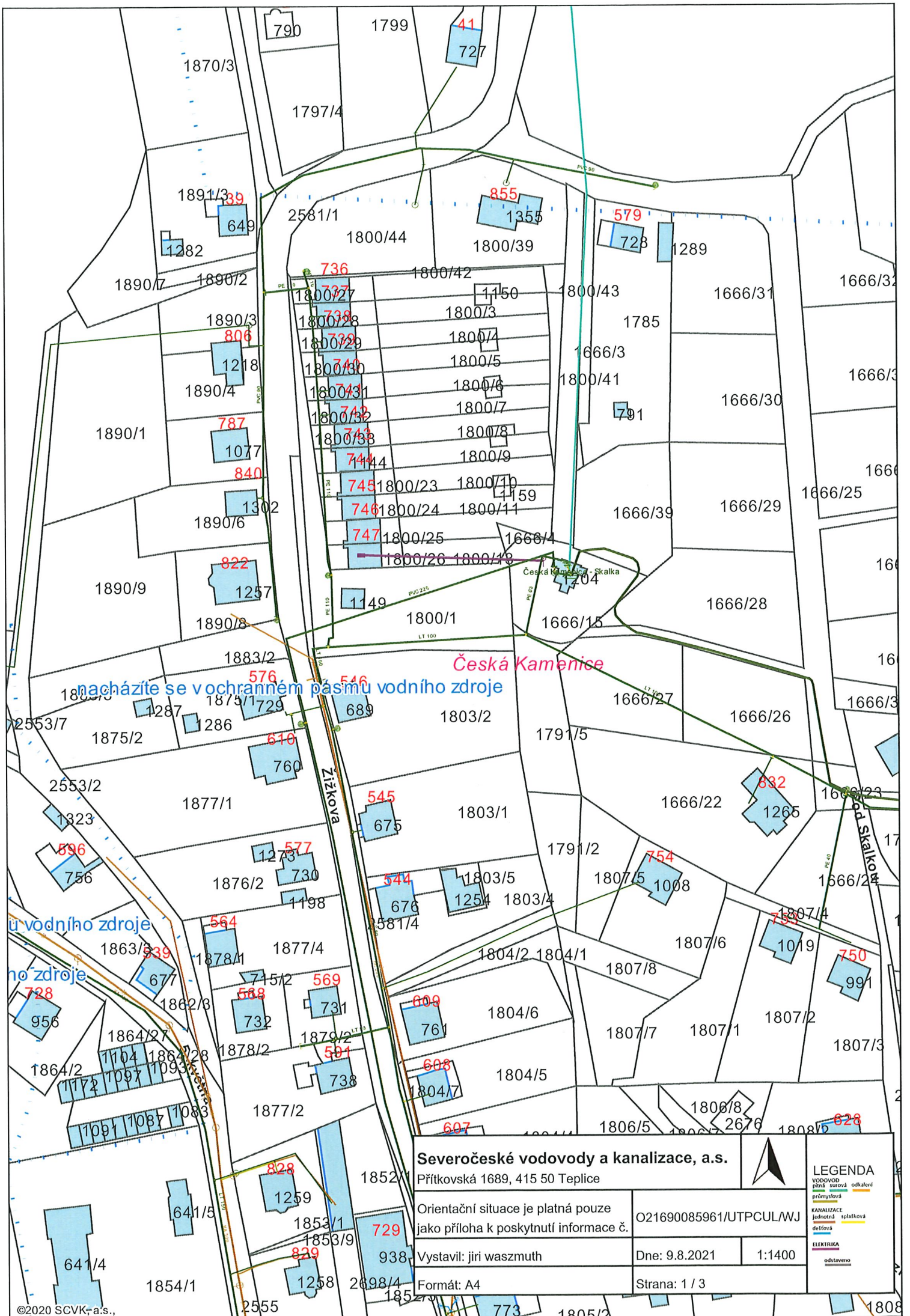


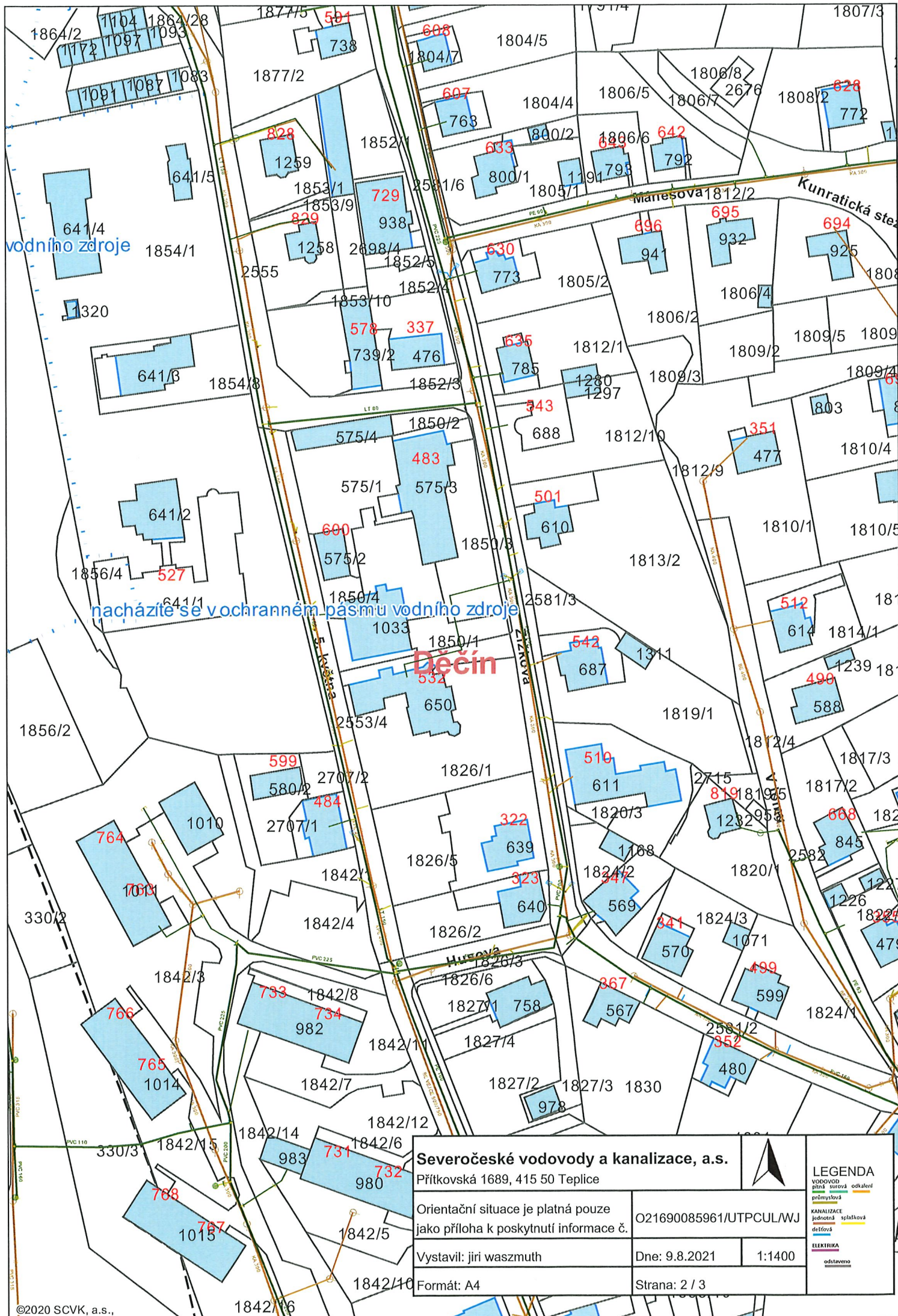
Ing. Jiří Waszmuth
referent technickoprovozní činnosti

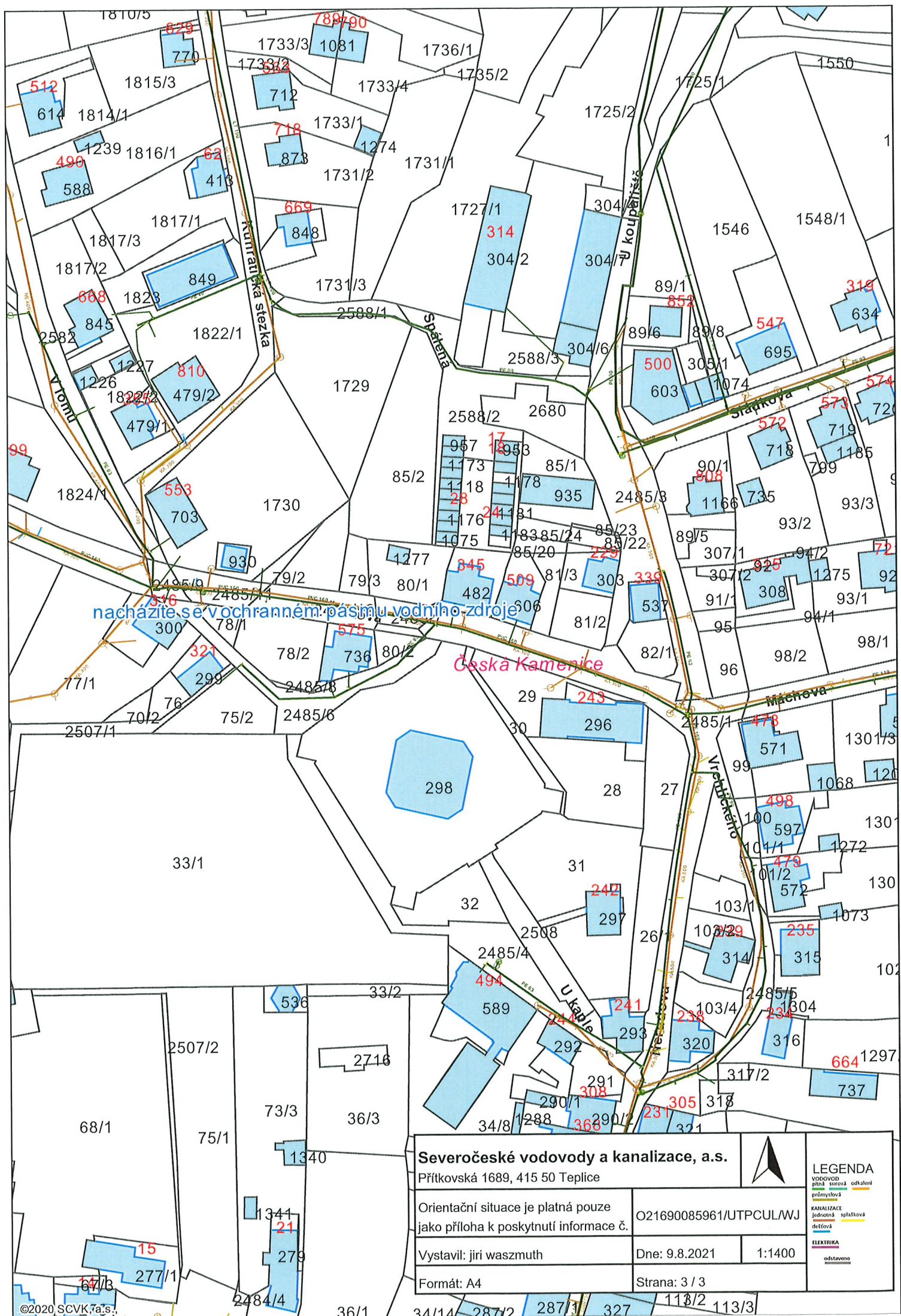
Příloha:

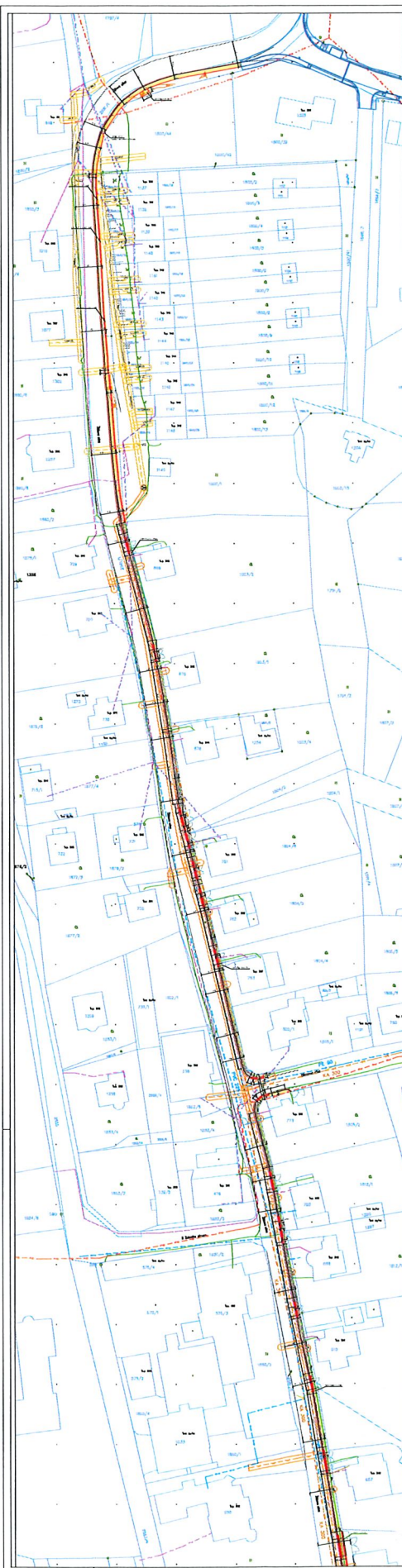
1. Situace a orientační zakres s vyznačeným zařízením provozovaným společností Severočeské vodovody a kanalizace, a.s.
2. Situace stavby z PD











LEGENDA
STÁVAJÍCÍ SÍŤ

- [illegible]

SÍŤE NAVRŽENÉ V RÁMCI JINÉHO PROJEKTU

LEGENDA

- [illegible]

- 50 102 - ZYMONE FLOOTY WRO HAWA TRASI
1. LECY WRO FLOOTY CHOWA, ZE POLCENIY POCIN, KACINIE BIAH 1913 - CHOWINE ZELAHN
BIAH BIA FLOOTING, POCIN PO KACINIE 20-3-1913, ZE 2
2. POLCENIY BIA, ZE POLCENIY POCIN, KACINIE BIAH 1913 - CHOWINE ZELAHN
BIAH BIA FLOOTING, POCIN PO KACINIE 20-3-1913, ZE 2
3. BIAH KACINIE KACINIE PO POCIN PO KACINIE BIAH 20
POCIN BIA KACINIE KACINIE 20-3-1913, ZE 2

- SD 104 – DOPRAVNÍ ZNAČENÍ

- SO 307 - COVYKONÁNÍ KOMUNIKACE

- SO #01 - WUJIANQI GOSWETLIM**

KEYWORD PROXIMITY

- ☐ Gold Keweenaw, Inclusive - 100% gold shabond styled alloy Buttons

[illegible]

[illegible]

SÍŤ NAVRŽENÉ V RÁMCI JINÉHO PROJEKTU
rekonstrukce desíkové kanalizace