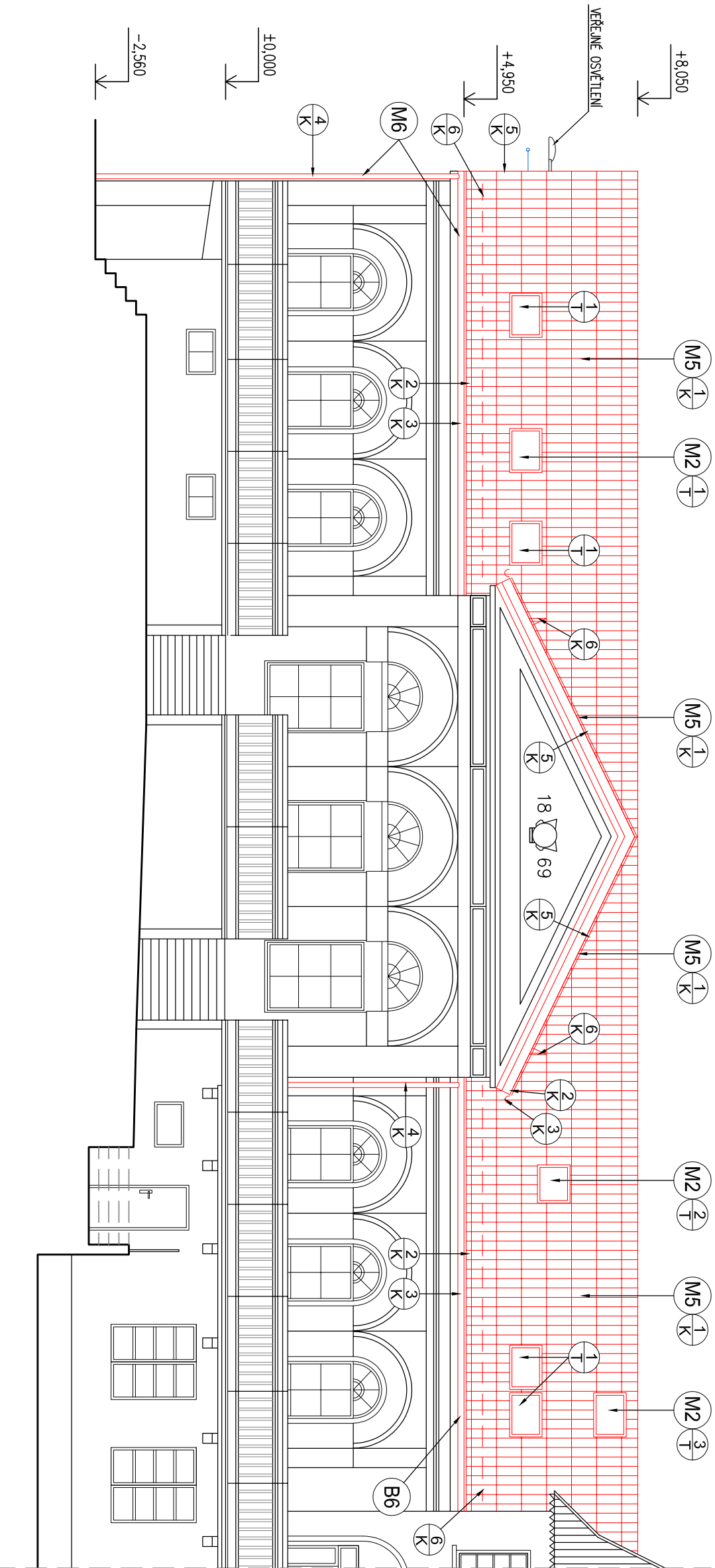


POHLED ZÁPADNÍ - LEVÁ ČÁST - nový stav



PRAVÁ ČÁST - SO 01 Výměna střešní krytiny pravé části objektu

LEGENDA MONTÁŽNÍCH PRACÍ:

- M2 NOVÁ STŘEŠNÍ OKNA SE SPODNÍM OVLÁDÁNÍM
- M5 NOVÁ STŘEŠNÍ KRYTINA Z TITANZINKOVÉHO FALCOVANÉHO PLECHU VČETNĚ DOPLNĚKŮ (LEMOVÁNÍ, ZAVĚTRNÉ LIŠTY OPOD.)
- M6 NOVÝ OKAPOVÝ SYSTÉM Z TITANZINKOVÉHO PLECHU VČETNĚ DOPLNĚKŮ (ŽLABY, SVODY, HAKY, KOLENA OPOD.)

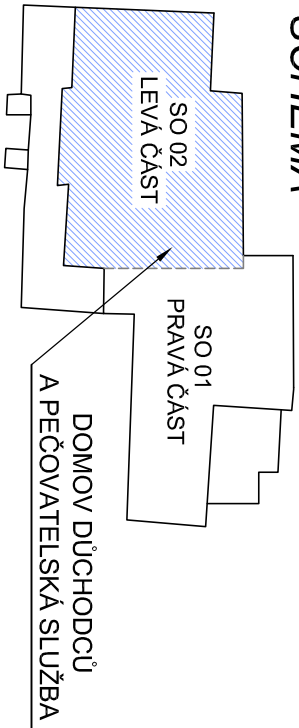
LEGENDA HMOT:

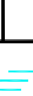


- STÁVAJÍCÍ KONSTRUKCE – KLASICKÁ ZDĚNÁ TECHNOLOGIE
- NOVÉ ZDIVO A KONSTRUKCE

LEGENDA SÍTÍ:

- VEŘEJNÉ OSVĚTLENÍ

SCHÉMA



Výpracovala:		Zodpovědný projektant:		Projektant profese:			
Radmila Žitňíková		Ing. Jaromír Ferdinand		<div><div><div>VŠB-TECHNICKÁ UNIVERZITA OSTRAVA</div></div><div><div>VÝZKUMNÉ ENERGETICKÉ CENTRUM</div></div></div> <div><div>17. listopadu 2172/15 708 00 Ostrava-Poruba</div></div>			
Projekt	OPRAVA STŘECHY DOMOVA DŮCHODCŮ A PEČOVATELSKÁ SLUŽBA, ČESKÁ KAMENICE						
Projektant profese	VŠB-TU Ostrava, Výzkumné energetické centrum			Zkazanické číslo: 2020_323			
Investor	město Česká Kamenice, náměstí Míru 219, 407 21 Česká Kamenice			Stupeň PD	DPS	Paré:	
Místo stavby	parc.č. st.411, k.ú. Česká Kamenice			Datum	10/2021		
Stavební objekt	DOMOV DŮCHODCŮ A PEČOVATELSKÁ SLUŽBA, ČESKÁ KAMENICE			Formát	2x A4		
Díl projektu	SO 02 Nová střecha a krov nad levou částí objektu			Měřítko	1:100		
Název dokumentu	POHLED ZÁPADNÍ - LEVÁ ČÁST - nový stav			Číslo výkresu	11		