

S0.01

OVOCNÝ SAD S KLADINAMI

Sad je tvořen dvěma skupinami o osmi ovocných stromech, vysázených do pravidelného rastru podél dlážděné přístupové cesty k hlavnímu vchodu školy. Vysazeny budou polokmeny jedlých ovocnáčů. Osové rozestupy stromů budou šest metrů.

Mezi stromy budou instalovány kladiny z dřevěných hranolů, dlouhé 120 a 140 cm, široké 10 cm, osazené cca 30 cm nad zemí. Kladiny budou jedním koncem upevněny na otočném čepu, druhý konec, opatřený nohou bude volný. Vzniká tak interaktivní herní prvek. Žáci si mezi stromy budou moci vytvářet ohrady či cesty. Na jednom čepu budou navlečeny dvě kladiny - to umožní tvoření zábavných struktur. Případně by se malé děti za pomoci kamenů mohly v sadu učit hodiny.

Technický popis inteaktivního prvku:

Jedná se o výukovou pomůcku ve tvaru dvou na sobě uložených kladin z modřínových hranolů 100x100 délky 140mm a 120mm. Kladiny mohou posloužit pro výuku hodiny v pod stromy v sadu nebo jako prolézačky či lavičky.

Je to systém dvou kladin které se otáčení na ose bezešvé trubky Ø40mm osazené v betonové zálivce B20 v rostlém terénu.

Spodní hranol je uložen na kluzné teflonové podložce na ocelovém límci tl. 3mm Ø80mm přivařeném ve výšce 120mm nad zemí. Horní hranol má v sobě zapuštěný bukový kolík Ø30mm, který je přes zafrézování možno kluzně ukotvit k bezešvé ocelové trubce a tím zamezit rozebíratelnosti. Kladiny mají na svých koncích pevné kovové kruhové podnože kotvené zespodu na přes ocelovou pásovinu 80x80mm k modřínovým hranolům vruty. Veškeré kovové prvky budou žárově pozinkovány minimální vrstvou 200mikronů. Kovové prvky budou dále natřeny černou kovářskou barvou. Dřevené prvky budou bez povrchové úpravy.

Hrany dřevěných prvků budou upraveny fasetou 3mm.

objekt ŠKOLY
č.p.360

6

H

J

H

J

J

J

J

J

L

L

B

B

Š

S

V

T

V

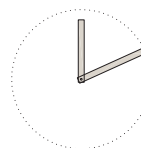
T

PRIS

HUP

PRIS

LEGENDA:



DIDAKTICKÝ PRVEK
48 KUSŮ

VÝSADBOVÝ PLÁN NOVÝCH OVOCNÝCH STROMŮ 16KS

J jabloň (malus) 6KS
H hrušeň (Pyrus communis) 2KS
S slivoň švestka (Prunus domestica) 2KS
V višněň obecná (Prunus cerasus) 2KS
T třešeň (Prunus avium) 2KS
B broskvoň obecná (Prunus persica) 2KS

STÁVAJÍCÍ STROMY

L lípa (Tilia)

0 1 10

M1:150 | SITUAČNÍ PLÁN

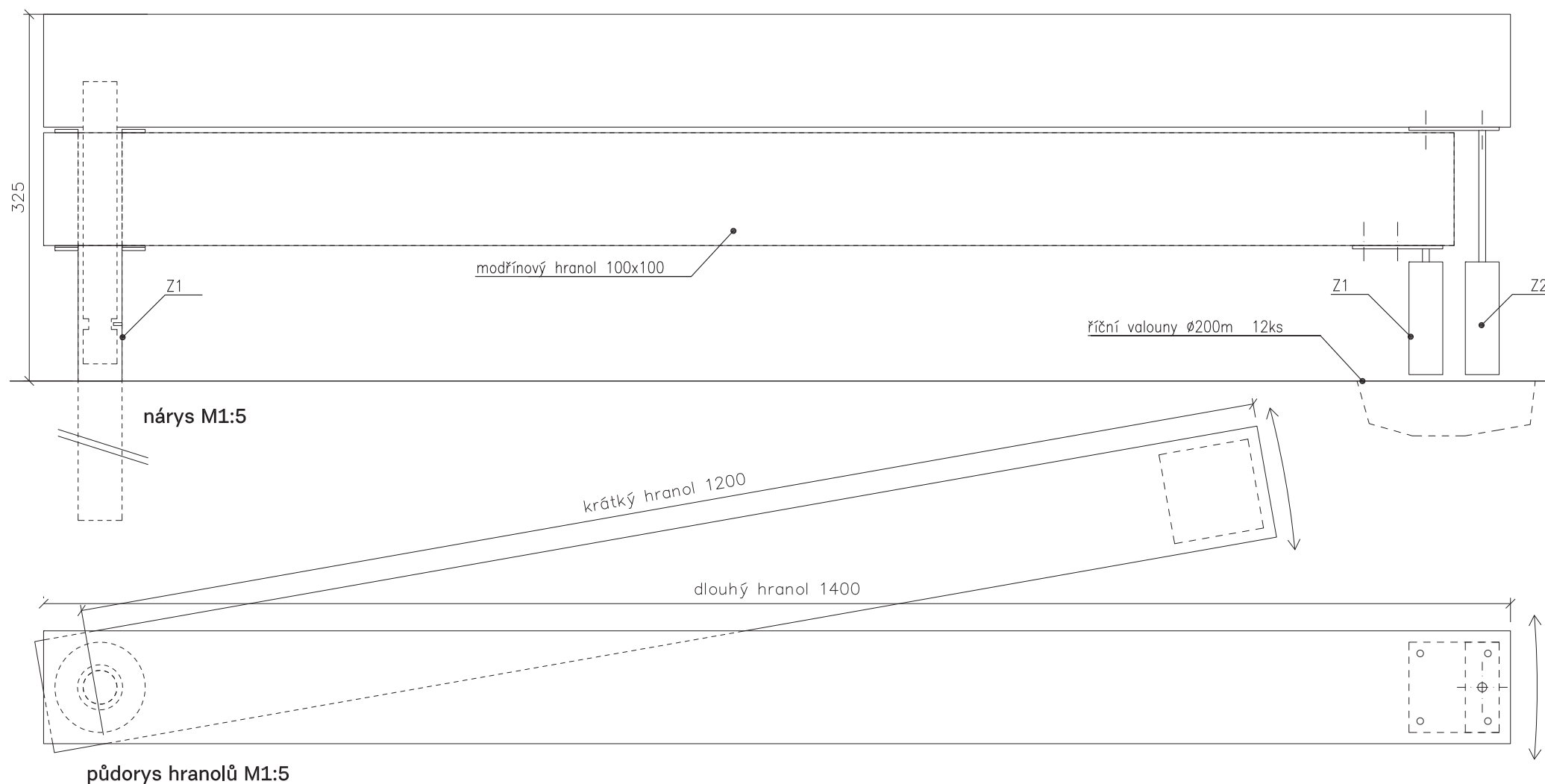
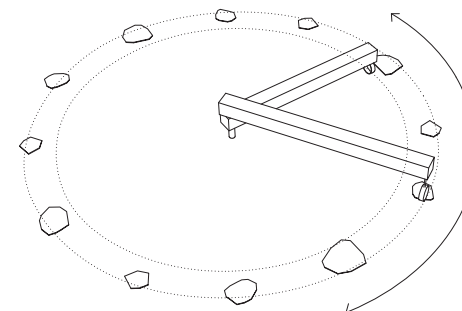


DIDAKTICKÝ INTERAKTIVNÍ PRVEKY V SADU

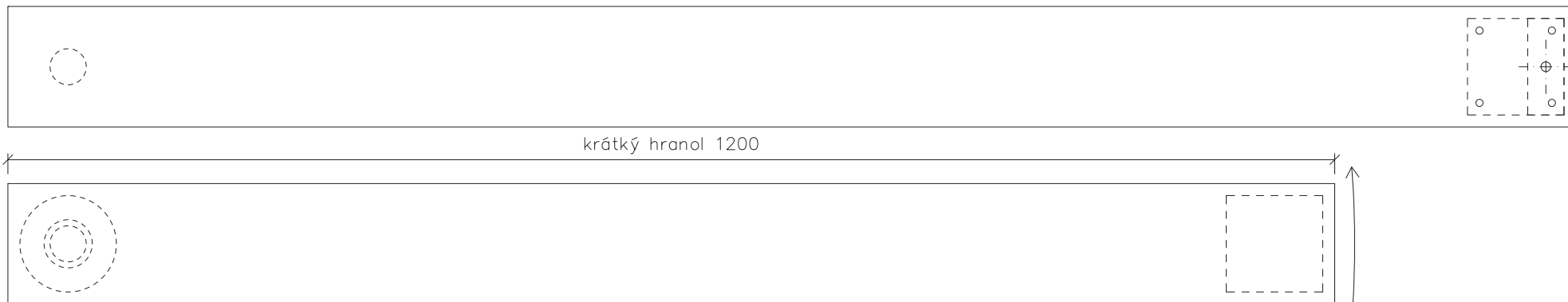
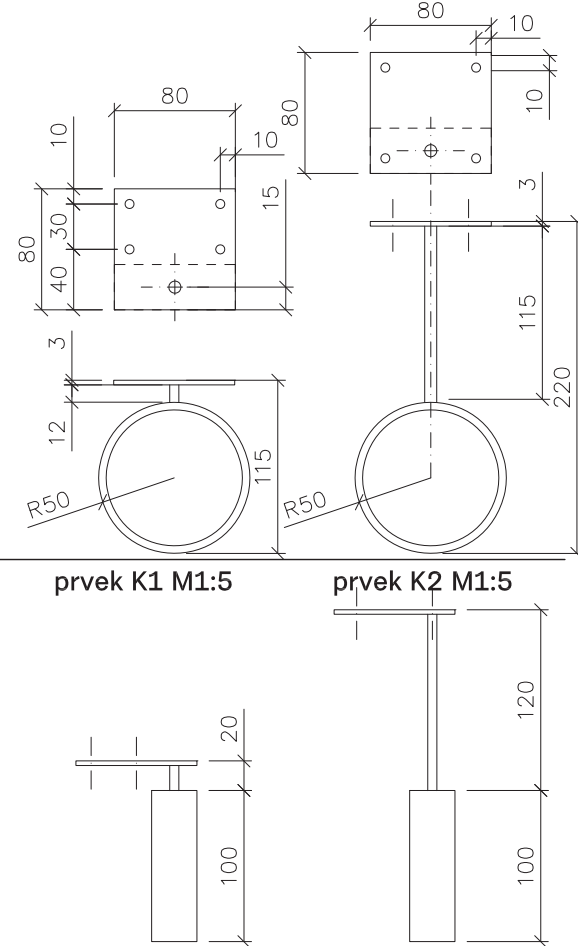
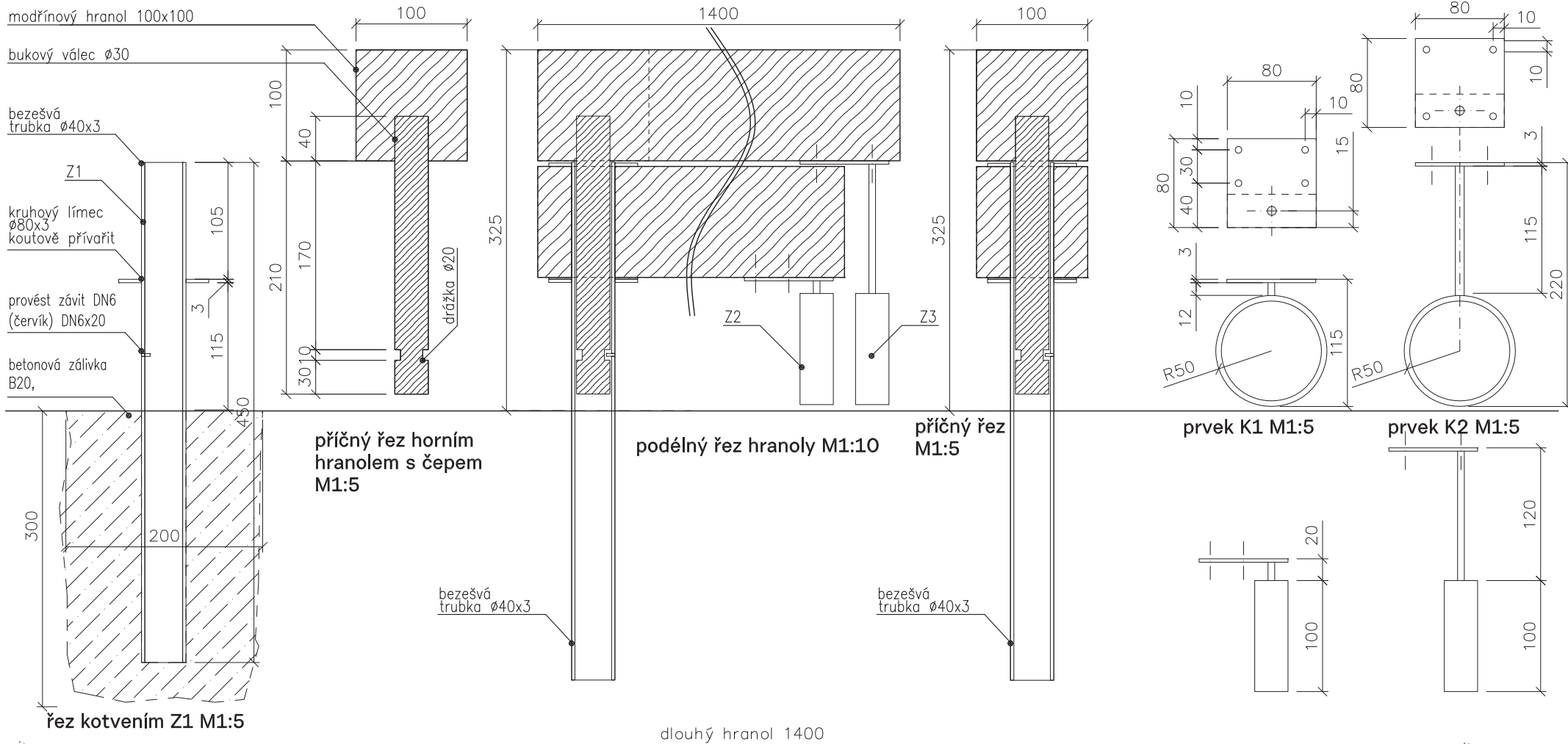
Jedná se o výukovou pomůcku ve tvaru dvou na sobě uložených kladin z modřínových hranolů 100x100 délky 140mm a 120mm. Kladiny mohou posloužit pro výuku hodiny v pod stromy v sadu nebo jako prolézačky či lavičky.

Je to systém dvou kladin které se otáčejí na ose bežešvé trubky $\varnothing 40\text{mm}$ osazené v betonové zálivce B20 v rostlém terénu.

Spodní hranol je uložen na kluzné teflonové podložce na ocelovém límci tl. 3mm $\varnothing 80\text{mm}$ přivařeném ve výšce 120mm nad zemí. Horní hranol má v sobě zapuštěný bukový kolík $\varnothing 30\text{mm}$, který je přes zafrézování možno kluzně ukotvit k bežešvé ocelové trubce a tím zamezit rozebíratelnosti. Kladiny mají na svých koncích pevné kovové kruhové podnože kotvené zespodu na přes ocelovou pásovinu 80x80mm k modřínovým hranolům vruty. Veškeré kovové prvky budou žárově pozinkovány minimální vrstvou 200mikronů. Kovové prvky budou dále natřeny černou kovářskou barvou. Dřevěné prvky budou bez povrchové úpravy. Hrany dřevěných prvků budou upraveny fasetou 3mm.



M1:5 | PŮDORYS A NÁRYS KLADINY



půdorysY hranolů M1:5

M1:5 | PŮDORYSY A ŘEZY Kladiny

